

# 圖 版



(1) A地区全景(上空から、上が北)



(2) A地区全景(南から)



(1) B 地区全景 (上空から、上が北)



(2) B 地区全景 (南から)



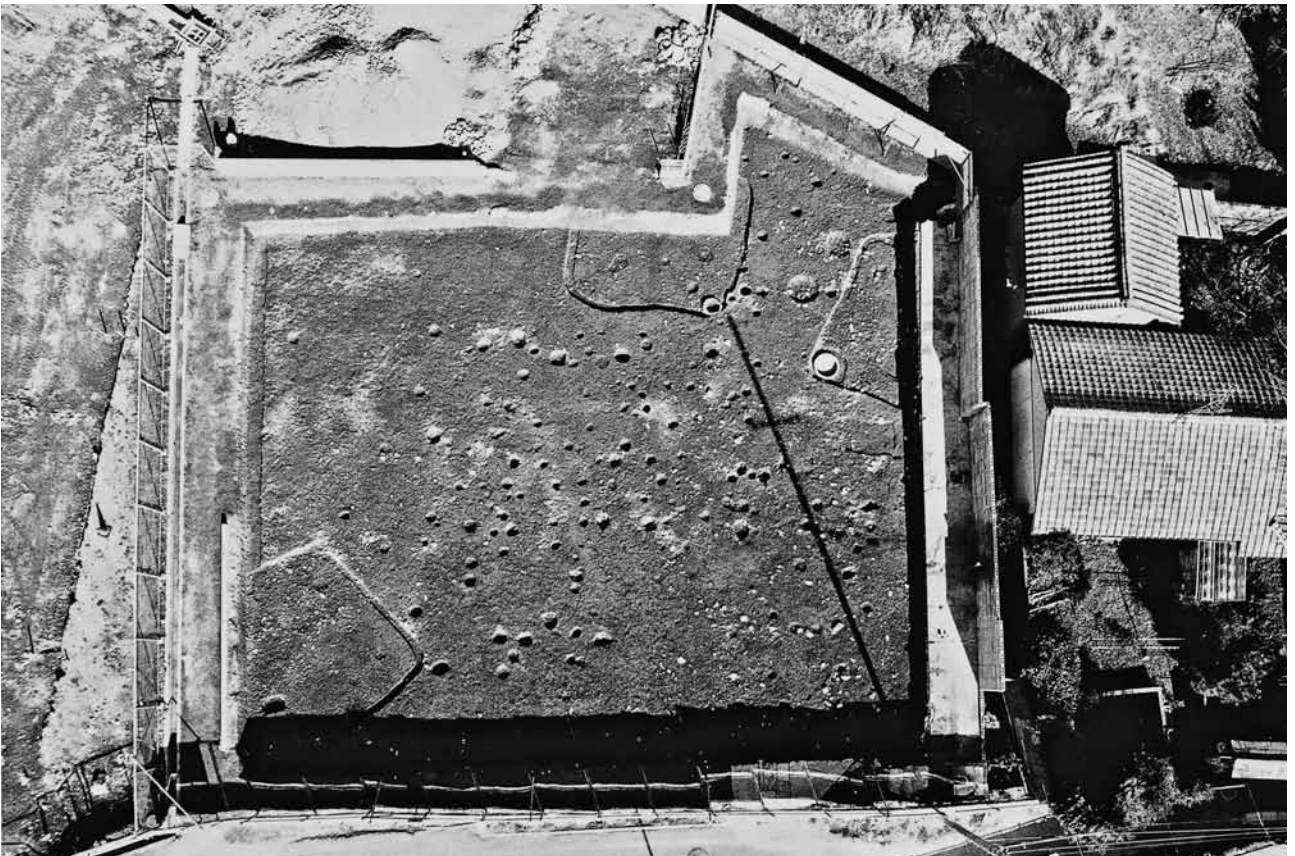
(1) C地区(上層遺構)全景(上空から、上が北)



(2) C地区(下層遺構)全景(上空から、上が北)



(1) E 地区(上層遺構)全景(上空から、上が北)



(2) E 地区(下層遺構)全景(上空から、上が北)



(1) G・H地区全景(上空から、上が北)



(2) G・H地区全景(東から)



(1) J 地区全景(上空から、上が北)



(2) J 地区全景(南から)



(1) A地区竪穴式住居跡  
S H121近景(南西から)



(2) A地区竪穴式住居跡  
S H121内遺物出土状況



(3) A地区竪穴式住居跡  
S H121内遺物出土状況





(1) A 地区竪穴式住居跡  
S H121内遺物出土状況



(2) A 地区竪穴式住居跡  
S H121内遺物出土状況



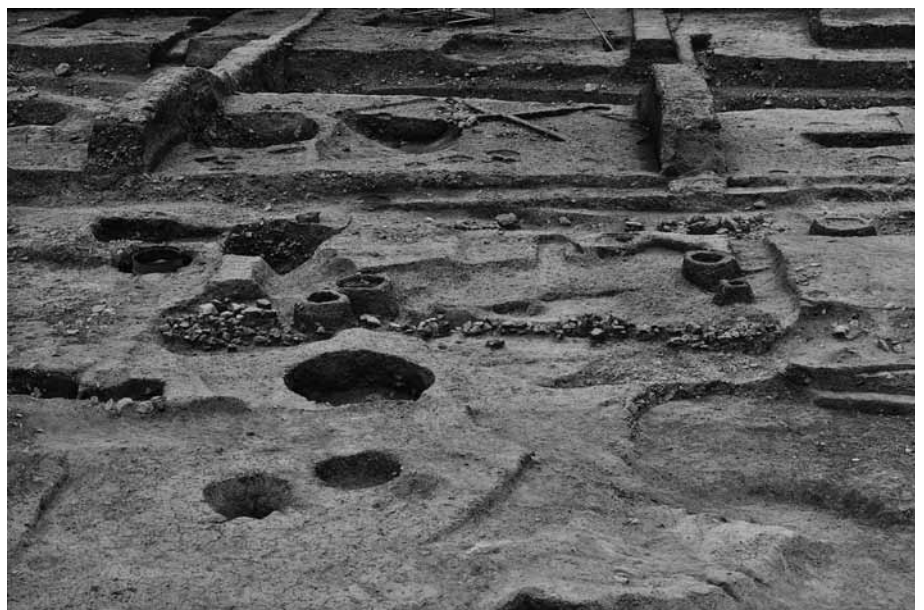
(3) A 地区竪穴式住居跡  
S H121内遺物出土状況



(1) A地区竪穴式住居跡  
S H156近景(南から)



(2) A地区溝跡S D144近景  
(東から)



(3) A地区溝跡S D119・132、  
土坑S K123近景(西から)



(1) B 地区全景(西から)



(2) B 地区溝跡 S D79 近景(西から)



(3) B 地区溝跡 S D79 内(上層)  
遺物出土状況



(1) B 地区溝跡 S D 79 堆積状況  
(A-A' 西から)



(2) B 地区溝跡 S D 79 堆積状況  
(B-B' 西から)



(3) B 地区溝跡 S D 79 堆積状況  
(B-B' 東から)



(1) B 地区溝跡 S D79 堆積状況  
(C-C' 北から)



(2) B 地区溝跡 S D79 内(下層)  
遺物出土状況



(3) B 地区溝跡 S D79 内(下層)  
遺物出土状況



(1) B 地区土坑 S K 125 近景  
(東から)



(2) B 地区土坑 S K 125 近景  
(西から)



(3) B 地区焼土坑 S K 42 近景  
(南西から)



(1) C 地区竪穴式住居跡 S H127  
近景(南から)



(2) C 地区竪穴式住居跡 S H127  
竈近景(南から)



(3) C 地区竪穴式住居跡 S H350  
近景(北西から)



(1) C 地区屋敷跡全景(南西から)



(2) C 地区屋敷跡全景(西から)





(1) C 地区土橋 S X 133 近景  
(南東から)



(2) C 地区土橋 S X 133 近景  
(東から)



(3) C 地区掘跡 S D 111 堆積状況  
(北から)



(1) C 地区土橋 S X 133北石組み  
近景(北から)



(2) C 地区土橋 S X 133南石組み  
近景(南から)



(3) C 地区堀跡 S D 111暗渠排水  
近景(南から)



(1) C 地区掘跡 S D111暗渠排水  
近景(北東から)



(2) C 地区土橋 S X133内堆積状況  
(西から)



(3) C 地区土橋 S X133内堆積状況  
(南から)



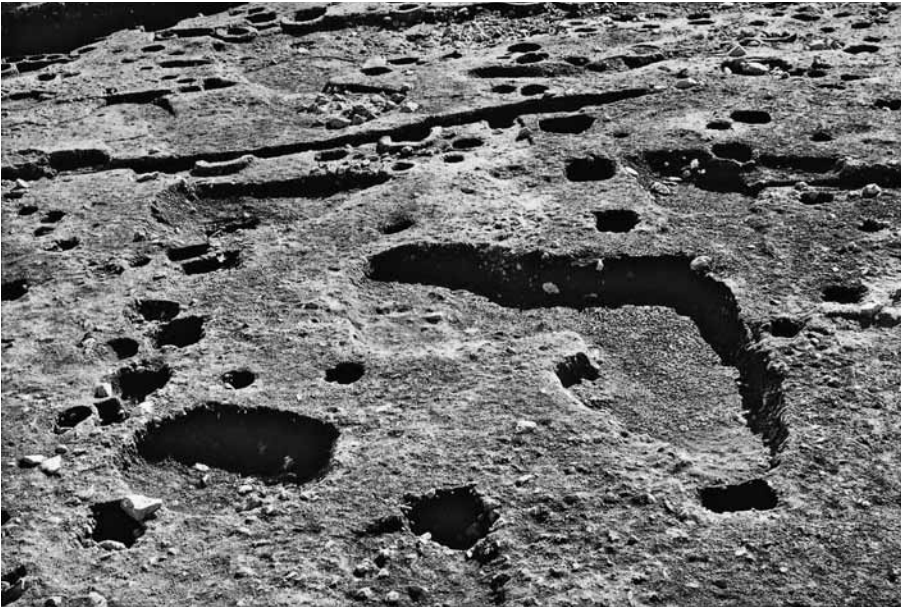
(1) C 地区堀跡 S D 111 テラス部  
近景(南から)



(2) C 地区堀跡 S D 111 テラス部  
近景(北東から)



(3) C 地区堀跡 S D 111 テラス部  
遺物出土状況



(1) C 地区掘立柱建物跡 S B 414  
近景(北から)



(2) C 地区近世墓 S X 440 近景  
(南東から)



(3) C 地区土坑 S K 394 近景  
(北から)



(1) E 地区竪穴式住居跡 S H101  
近景(北東から)



(2) E 地区竪穴式住居跡 S H102  
近景(南から)



(3) E 地区竪穴式住居跡 S H103  
近景(南西から)



(1) E 地区掘立柱建物跡 S B 30 近景  
(南西から)



(2) E 地区掘立柱建物跡 S B 46・12  
近景(北西から)



(3) E 地区掘立柱建物跡 S B 15 近景  
(北から)



(1) E 地区土壙墓 S K34 堆積状況  
(西から)

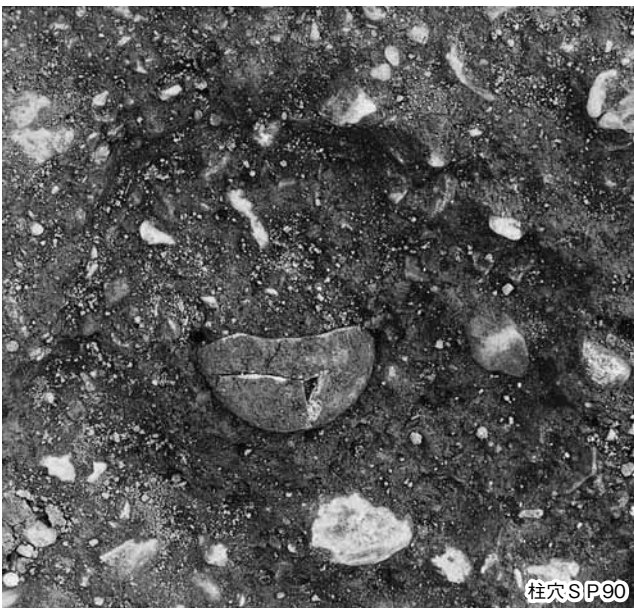


(2) E 地区土壙墓 S K34 近景  
(北から)



(3) E 地区土壙墓 S K34 近景  
(西から)





E地区柱穴内遺物出土状況

(1) H 地区堀跡 S D50・  
掘立柱建物跡 S B01・  
柵列 S A24 近景(東から)



(2) H 地区掘立柱建物跡 S B01・  
柵列 S A24 近景(東から)



(3) H 地区堀跡掘立柱建物跡 S B01  
近景(東から)





(1) H地区掘跡 S D50近景(西から)



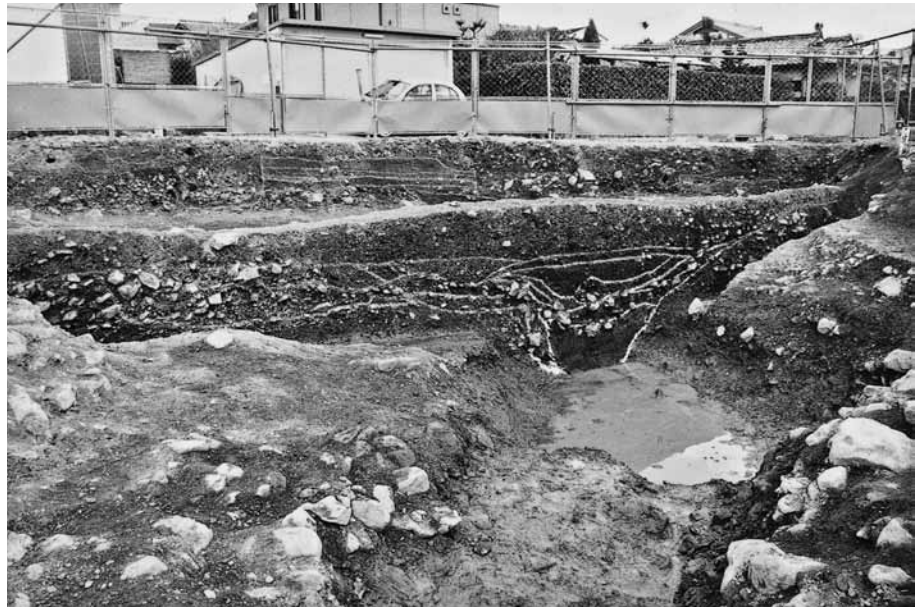
(2) H地区埋納土坑 S K46近景  
(南から)



(3) H地区土坑 S K44近景(東から)



(1) H地区堀跡 S D50堆積状況  
(南から)



(2) H地区堀跡 S D50堆積状況  
(南から)



(3) H地区堀跡 S D50堆積状況  
(西から)



(1) H地区溝跡 S D51近景(南から)



(2) H地区溝跡 S D52近景(南から)



(3) H地区紡錘車出土状況(東から)



(1) J 地区竪穴式住居跡 S H80 近景  
(東から)



(2) J 地区竪穴式住居跡 S H79 ~  
81 近景 (東から)



(3) J 地区竪穴式住居跡 S H81 近景  
(東から)



(1) J 地区竪穴式住居跡 S H82 近景  
(北から)



(2) J 地区竪穴式住居跡 S H82 内  
遺物出土状況(北西から)



(3) J 地区掘跡 S D50・  
掘立柱建物跡 S B30 近景  
(東から)



(1) J 地区掘立柱建物跡 S B58・  
柵列 S A84近景(西から)



(2) J 地区堀跡 S D50暗渠排水近景  
(南から)



(3) J 地区堀跡 S D50暗渠排水近景  
(南から)

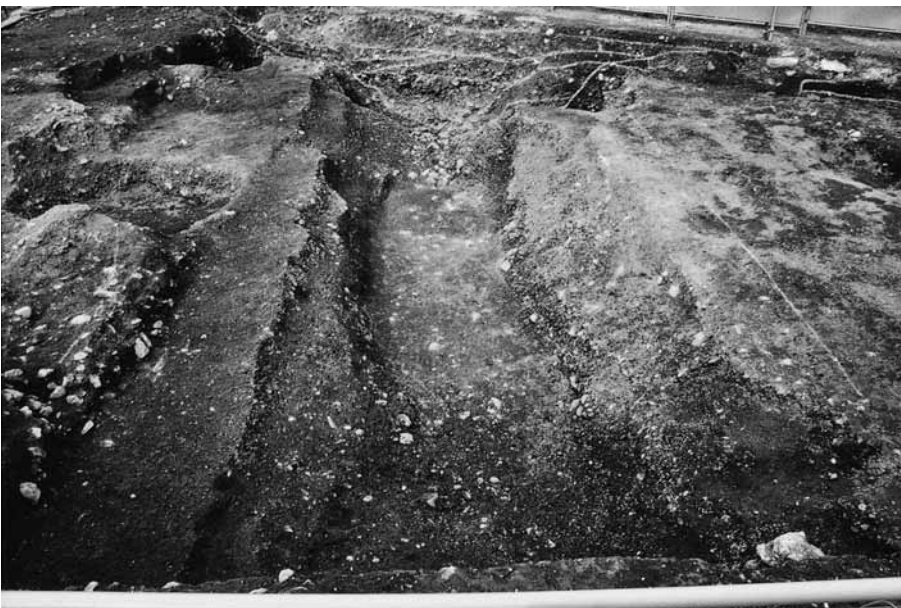




(1) J 地区堀跡 S D50堆積状況  
(南から)



(2) J 地区堀跡 S D50堆積状況  
(北から)



(3) J 地区溝跡 S D21近景(南から)



(1) I 地区全景(南から)



(2) G 地区石列近景(東から)



(3) G 地区堀跡 S D50 近景  
(北西から)



(1) F 地区近景(南から)



(2) F 地区近景(南から)



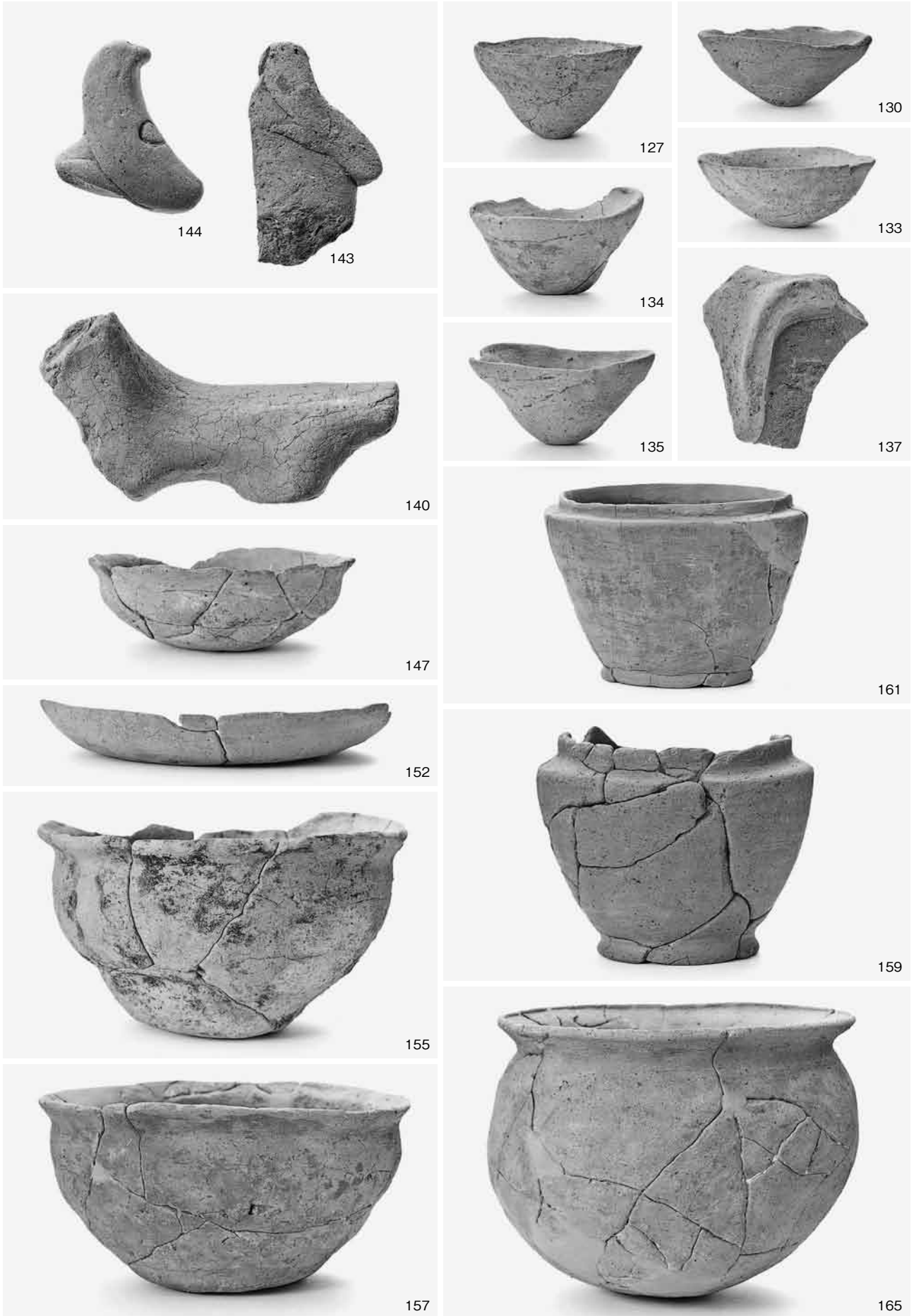
(3) F 地区近景(北から)



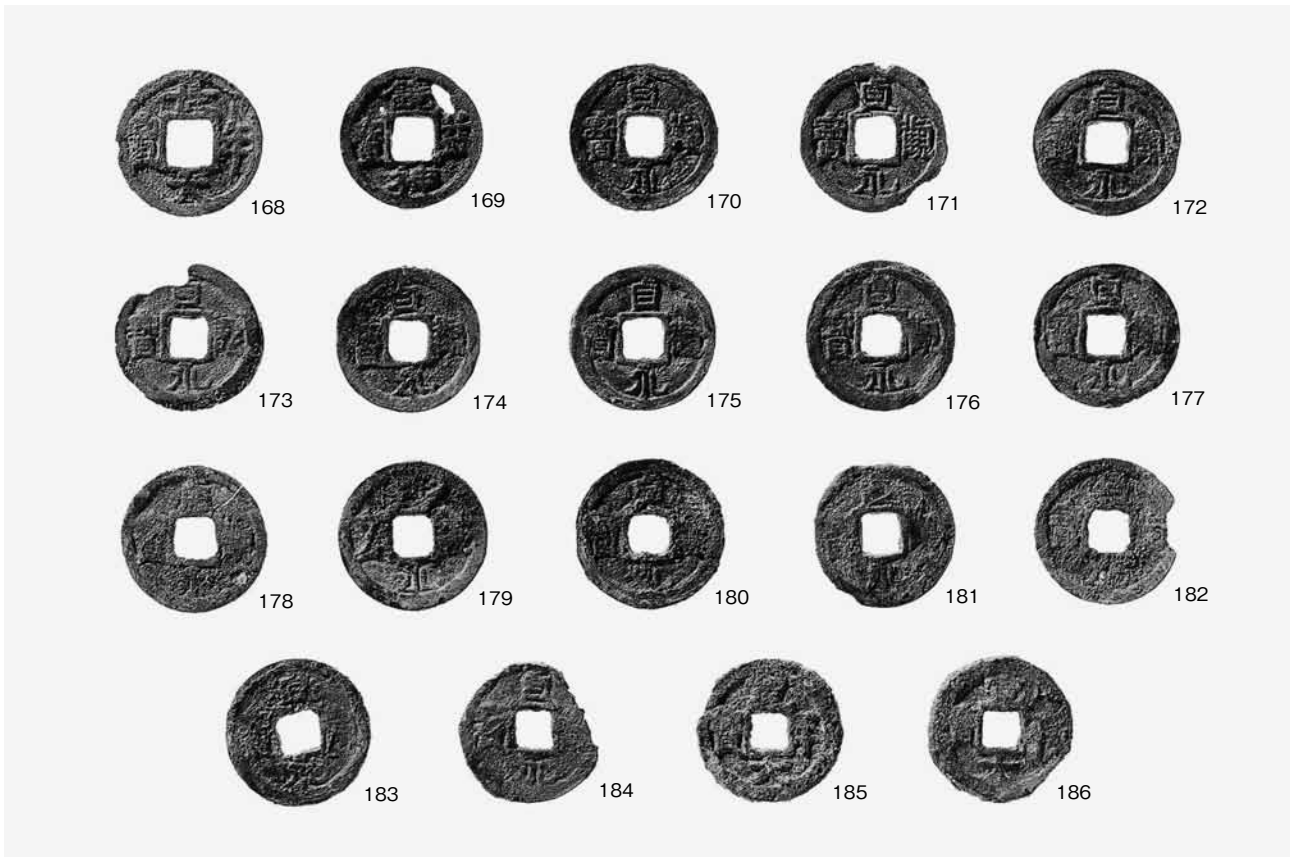




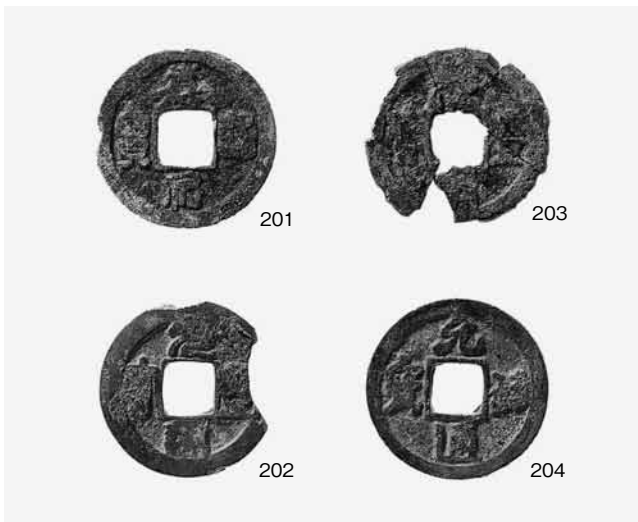






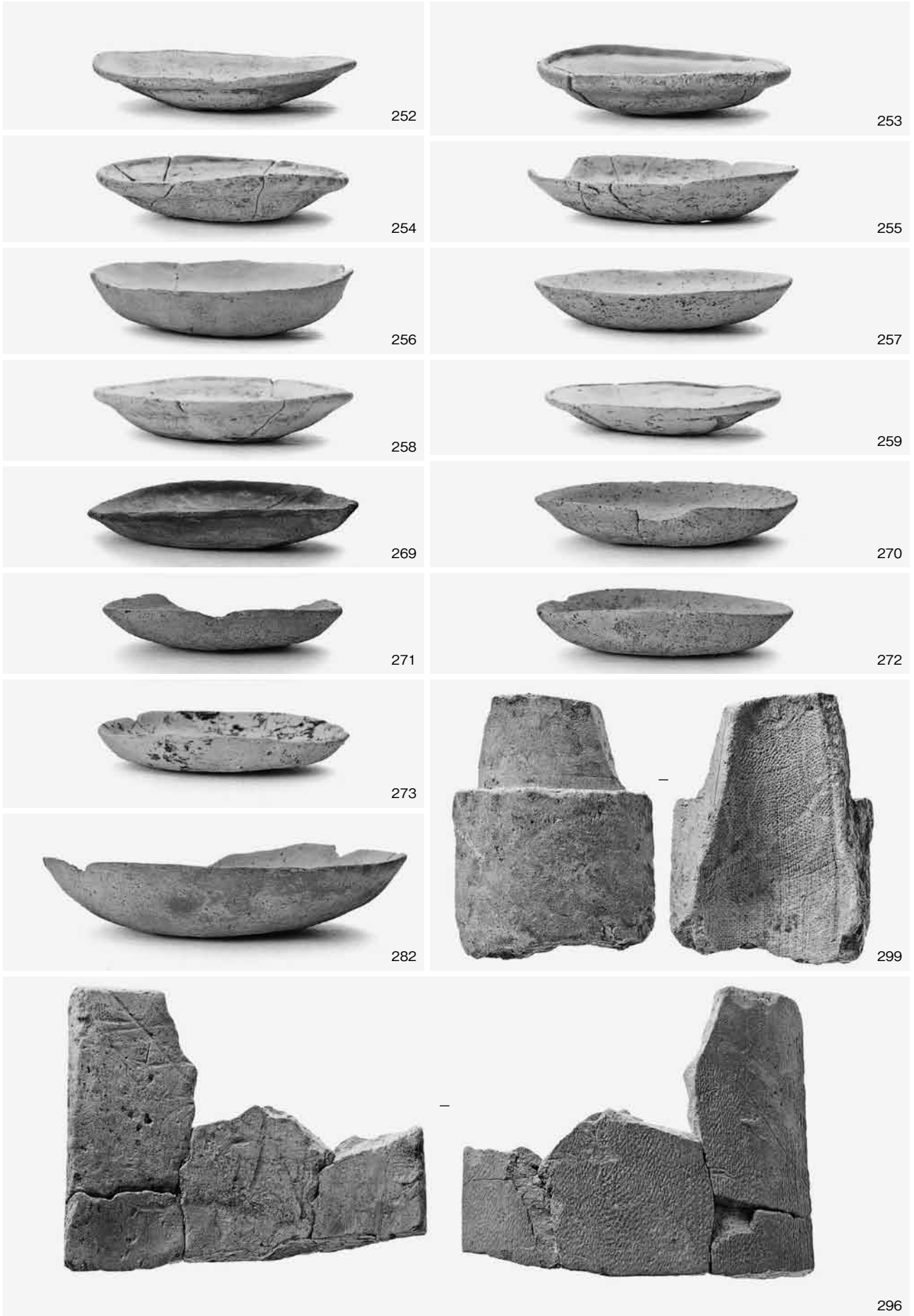


(1) 出土遺物 6



(2) 出土遺物 7







(1) トレンチ全景(南東から)



(2) トレンチ全景(西から)



(1) トレンチ断ち割り内土層  
(東から)



(2) 南側調査区トレンチ掘削状況  
(東から)



(3) 南側調査区土層(東から)



(1) 調査区遠景(北東から)



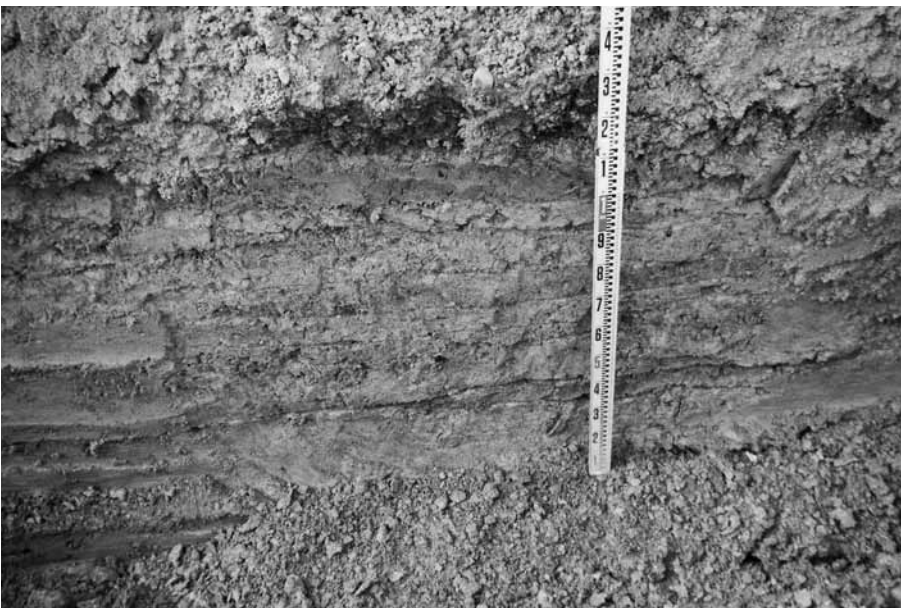
(2) 調査区近景(北東から)



(1) C トレンチ掘削状況(北東から)



(2) A トレンチ土層 1(北から)



(3) B トレンチ土層 2(北から)

京都府遺跡調査報告集 第150冊

平成24年3月31日

発行 公益財団法人  
京都府埋蔵文化財調査研究センター

〒617-0002 向日市寺戸町南垣内40番の3  
Tel (075)933-3877(代) Fax (075)922-1189  
<http://www.kyotofu-maibun.or.jp>

印刷 三星商事印刷株式会社

〒604-0093 京都市中京区新町通竹屋町下ル  
Tel (075)256-0961(代) Fax (075)231-7141