

圖 版

塩谷南古墳群

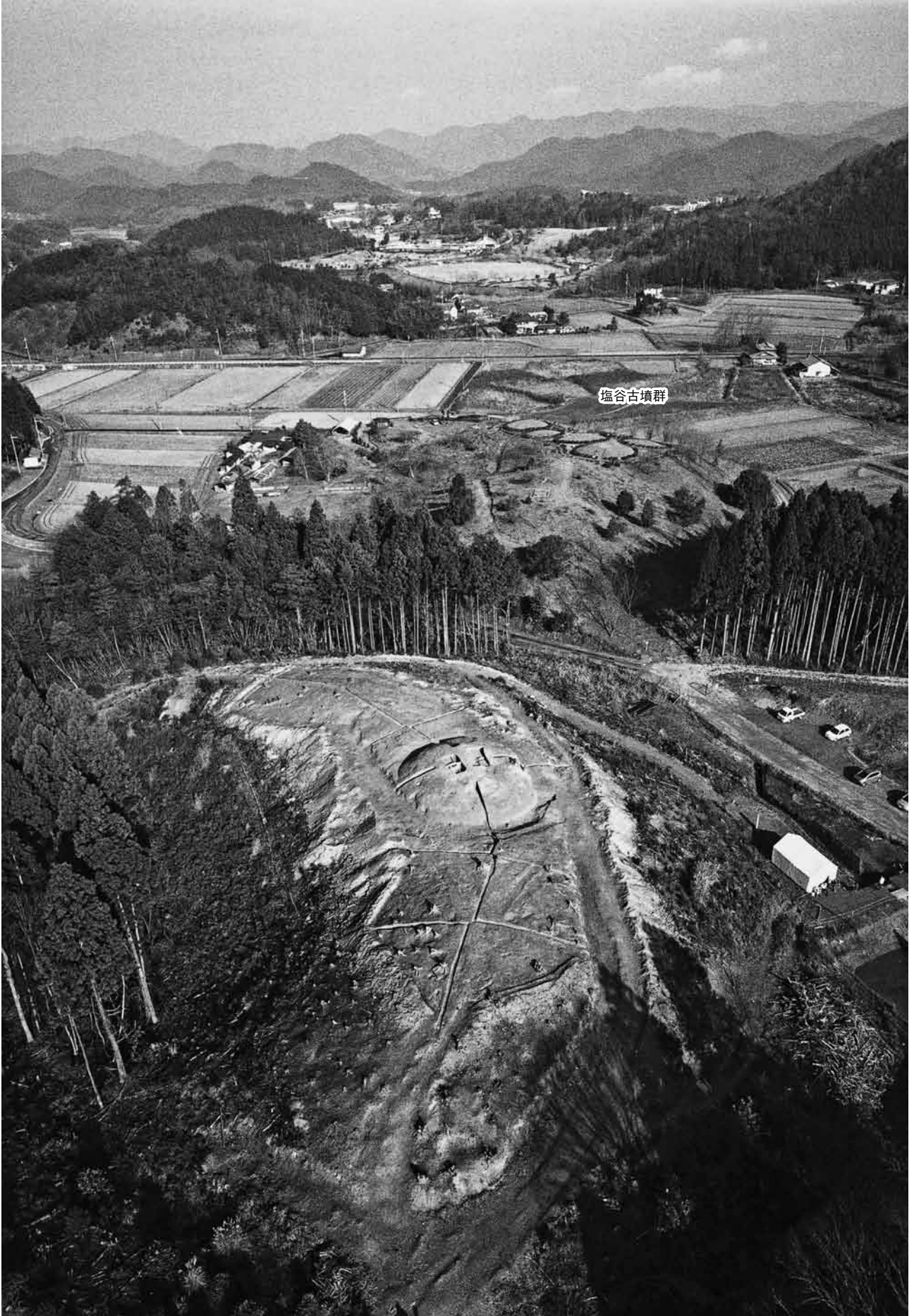


(1)古墳・調査地近景(掘削前、南から)



(2)古墳・調査地全景(掘削後、空中写真、西から)

塩谷南古墳群

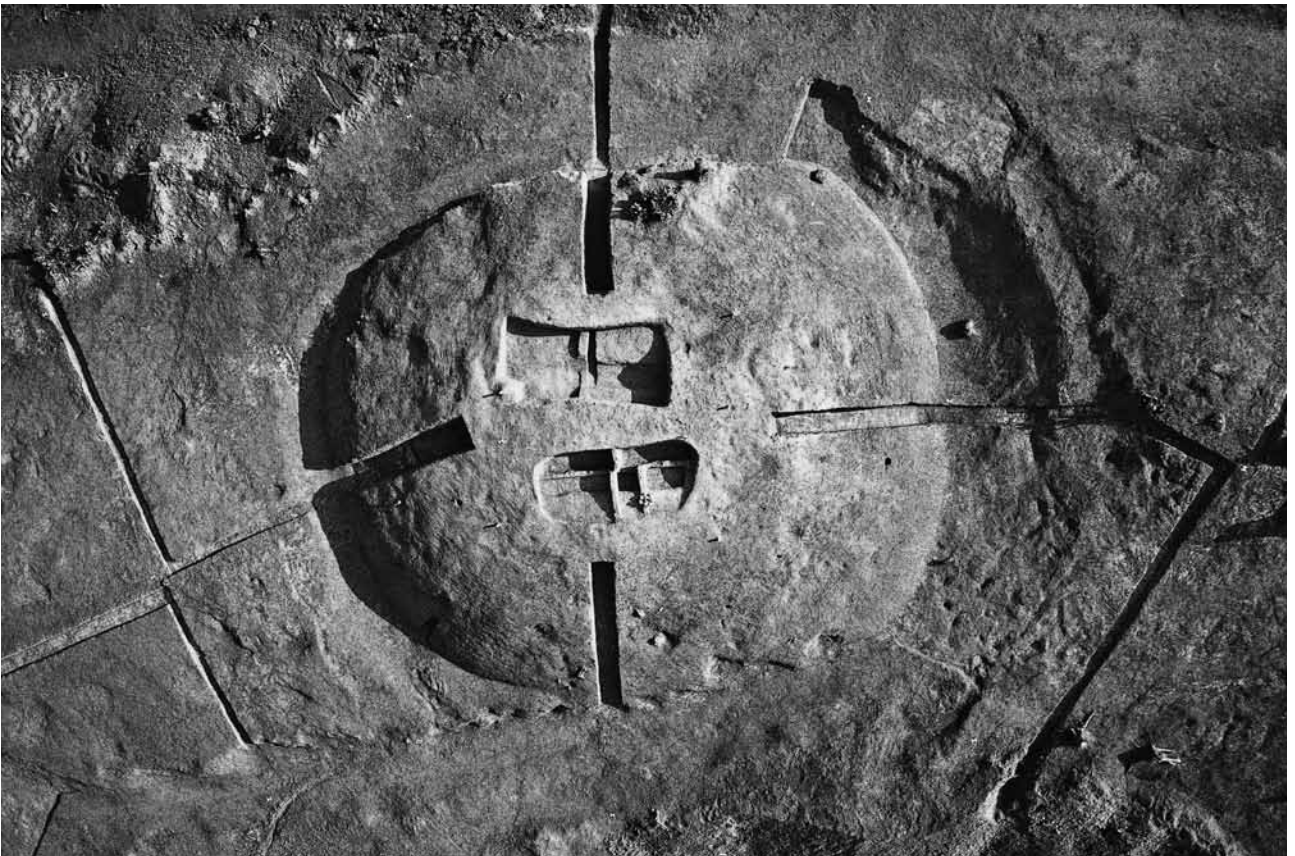


古墳全景(空中写真、南から)

塩谷南古墳群



(1)古墳・調査地全景(掘削後、空中写真、上が東)



(2)古墳近景(掘削後、空中写真、上が東)

塩谷南古墳群



(1)古墳近景(空中写真、西から)



(2)埋葬施設1(南から)

塩谷南古墳群

(1) 埋葬施設 1 棺痕跡南端～中間
(南から)



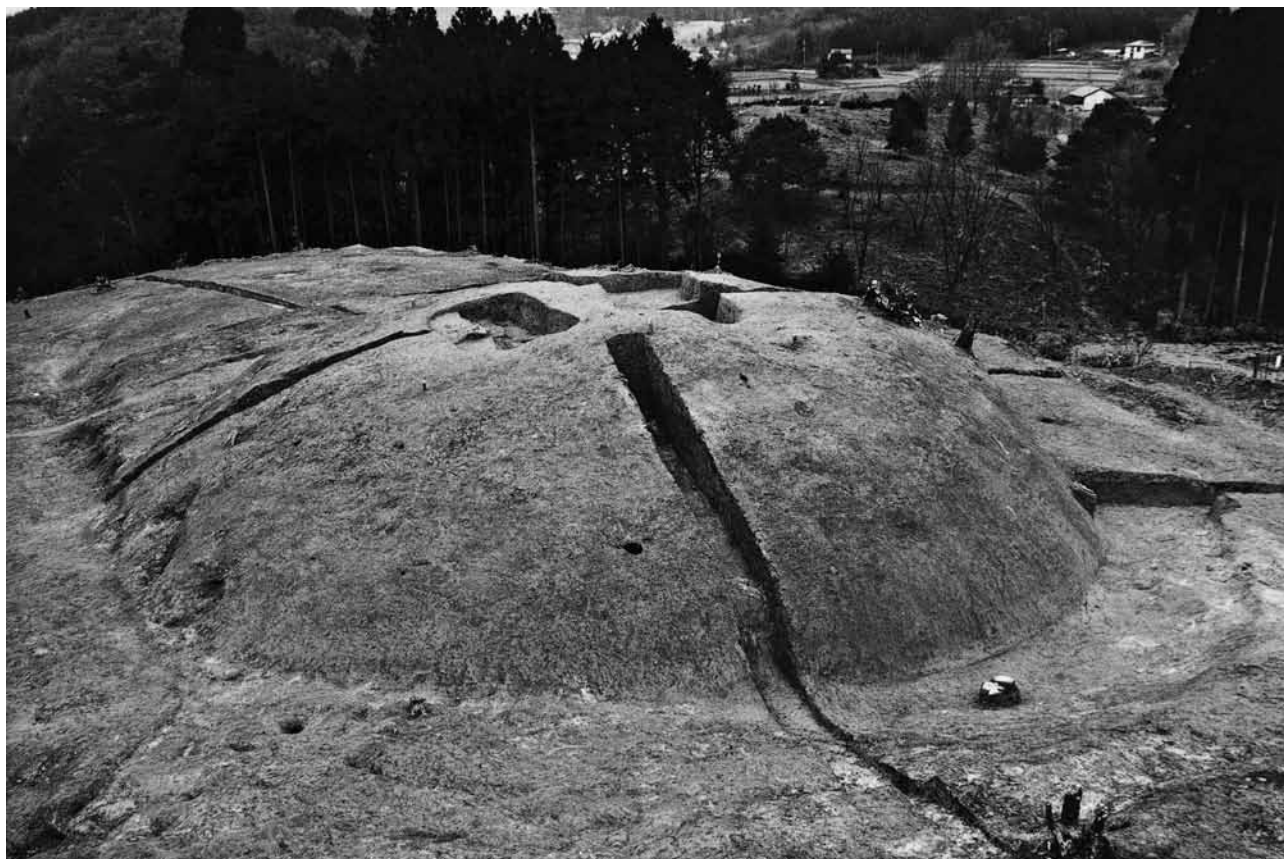
(2) 埋葬施設 1 棺痕跡断面
(南から)



(3) 埋葬施設 1 棺痕跡内出土鉄鏃
(北東から)



塩谷南古墳群



(1) 古墳近景(南から)



(2) 埋葬施設 2 (南から)

塩谷南古墳群



(1) 埋葬施設2 出土遺物
および横断面(南から)



(2) 埋葬施設2内出土遺物
(有蓋高杯・鉄剣・刀子、東から)



(3) 埋葬施設2 須恵器類出土状況
(上が東)

塩谷南古墳群



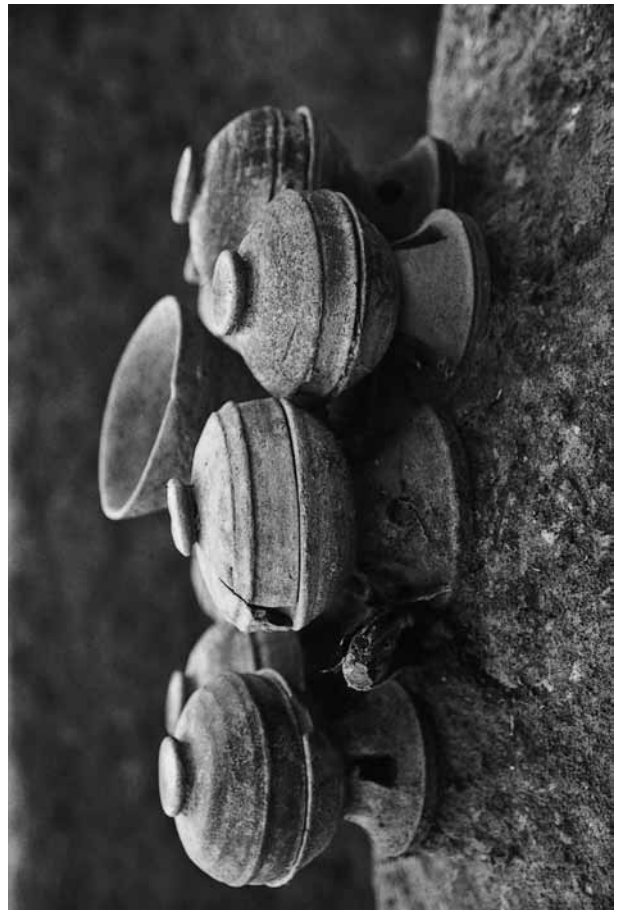
(2) 同 (北から)



(4) 同 (東から)



(1) 埋葬施設 2 壺・有蓋高杯出土状況 (南から)



(3) 同 (西から)

塩谷南古墳群



(1) 南側周壕断面(西から)



(2) 北側周壕断面(東から)



(3) 北側周壕内須恵器杯出土状況
(東から)

塩谷南古墳群



(1) 墳頂部断ち割り状況(南から)



(2) 墳丘南斜面断ち割り断面
(南西から)



(3) 墳丘西斜面断ち割り状況
(西から)

塩谷南古墳群



出土遺物 1



三ノ宮東城跡

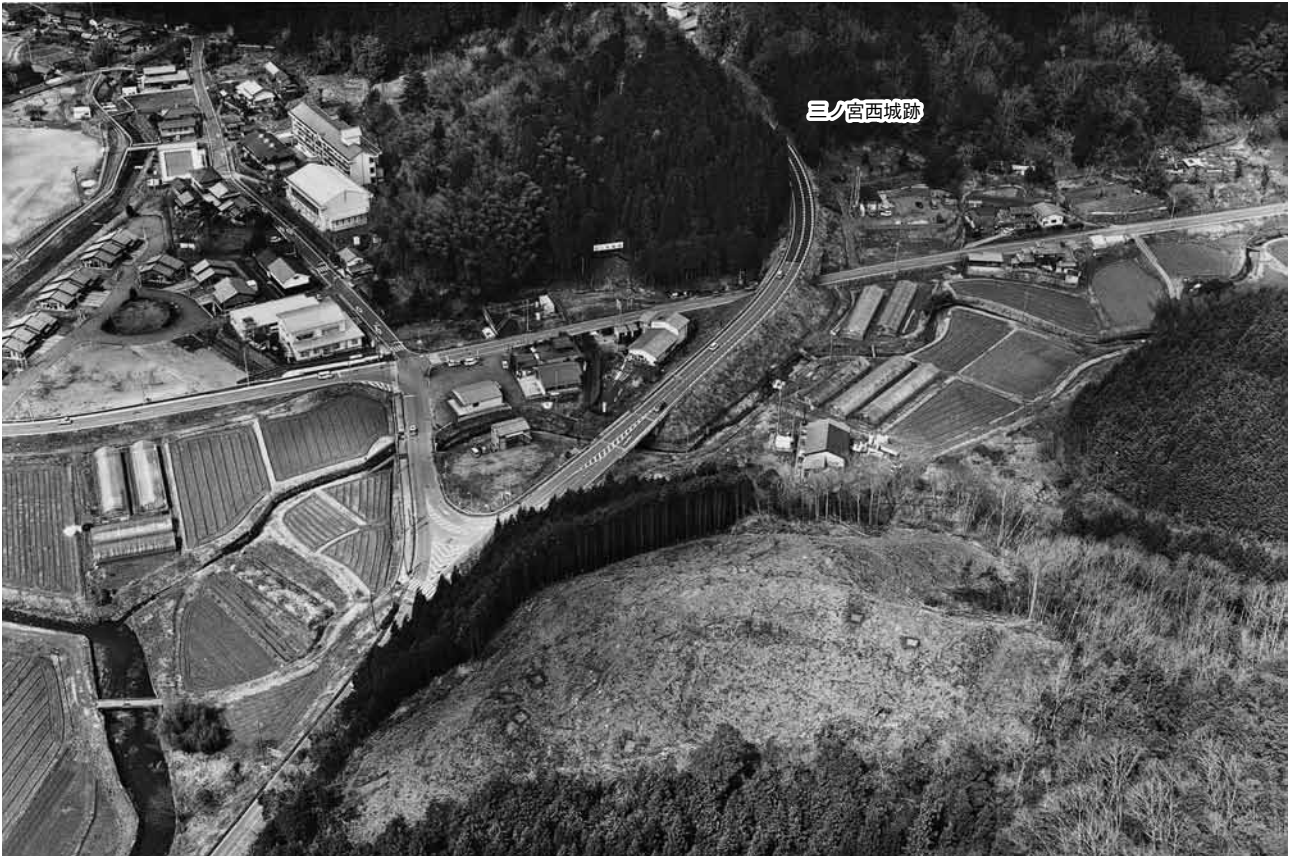


(1)三ノ宮東城跡調査前遠景(空中写真、北西から)



(2)同(空中写真、西から)

三ノ宮東城跡



(1)三ノ宮東城跡調査前遠景(空中写真、南東から)



(2)同(空中写真、北東から)

三ノ宮東城跡



(1)三ノ宮東城跡調査後遠景(空中写真、南から)



(2)同(空中写真、南東から)

三ノ宮東城跡



(1)三ノ宮東城跡調査後遠景(空中写真、北西から)



(2)同(空中写真、北から)

三ノ宮東城跡



(1)三ノ宮東城跡調査後全景(南西から)



(2)同(西から)

三ノ宮東城跡



(1) 曲輪 1 全景 (北東から)



(2) 曲輪 1 集礫遺構 S X 4 (北東から)

三ノ宮東城跡



(1) 曲輪 1 集礫遺構 S X 4・土塁
(西から)



(2) 曲輪 1 石積土坑 S K 6 (北から)



(3) 同 (北東から)

三ノ宮東城跡



(1) 曲輪 1 石列 S V14 (西から)



(2) 同 (北から)



(3) 曲輪 1 かまど基台部 (東から)

三ノ宮東城跡



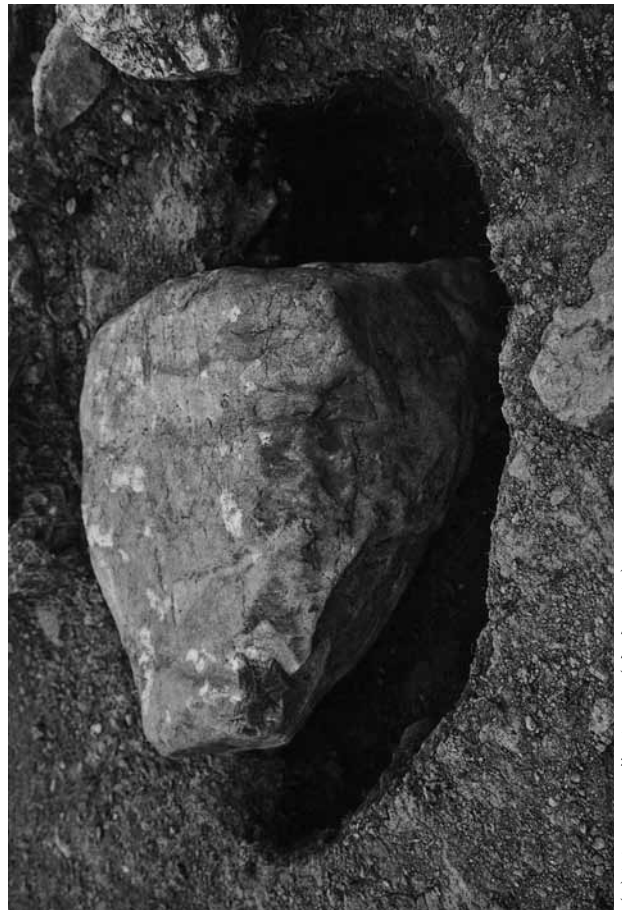
(2)同SB1 礎石P2 (南から)



(4)同SB1 礎石P5 (南東から)



(1)曲輪1 SB1 礎石P1 (南から)

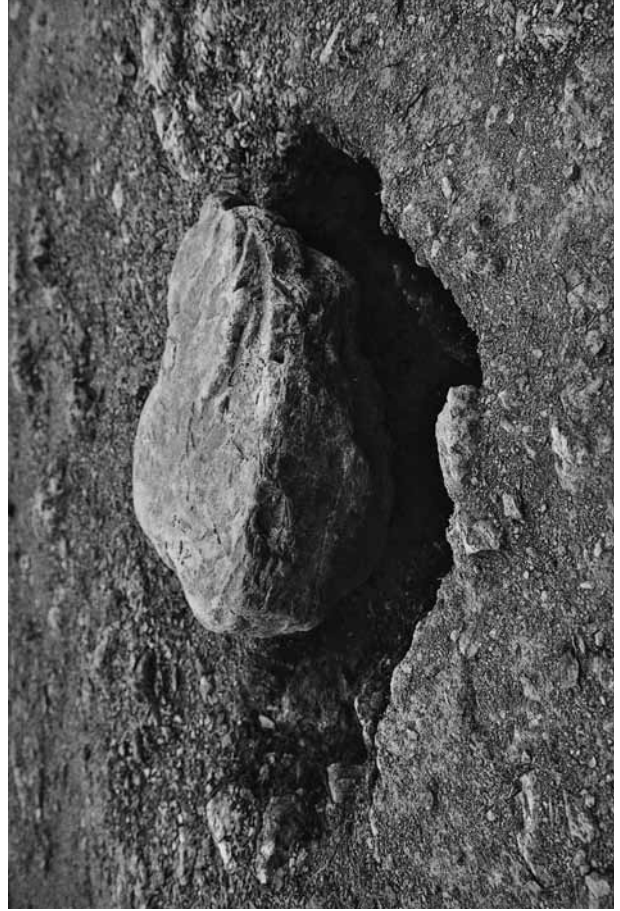


(3)同SB1 礎石P3 (南東から)

三ノ宮東城跡



(2)同S B 3 礎石 P 3 (北西から)



(4)同S B 3 礎石 P 5 (南西から)



(1)曲輪 1 S B 3 礎石 P 1 (北西から)



(3)同S B 3 礎石 P 4 (北西から)

三ノ宮東城跡



(1) 曲輪 1 土塁への通路・石垣
S V14(北から)



(2) 同石垣 S V14(北西から)



(3) 同北東虎口石段・石垣 S V16
(北東から)

三ノ宮東城跡



(1) 曲輪 1 北東虎口・石垣 S V16
(東から)



(2) 同石垣 S V16(南から)



(3) 同北東虎口・石垣 S V16
(南西から)

三ノ宮東城跡



(1) 曲輪 1 土塁掘削状況(南西から)



(2) 同土塁南東半部掘削中
(南西から)



(3) 同土塁内鋏形台出土状況
(南西から)

三ノ宮東城跡



(1) 曲輪 1 土塁断ち割り (北西から)



(2) 豎土塁 1 断ち割り (北西から)



(3) 豎土塁 2 断ち割り (北西から)

三ノ宮東城跡

(1)堀切(北西から)



(2)拡張区 1 (南西から)



(3)拡張区 2・3 (南西から)



三ノ宮東城跡



(1) 曲輪 1 石垣 S V 9 (北西から)



(2) 曲輪 1 南西虎口 (南西から)

三ノ宮東城跡



(1) 曲輪 2 石積土坑 S K 7 (北東から)



(2) 曲輪 2 礎石建物跡 S B 5 (北東から)

三ノ宮東城跡



(1) 曲輪 6 切岸、 豎堀 1・ 豎堀 2 (南西から)



(2) 豎堀 1 土層断面 (南西から)

三ノ宮東城跡



(1) 豎堀 2・豎堀 3 (北から)



(2) 豎堀 3 土層断面 (南東から)



(3) 豎堀 4 土層断面 (南東から)

三ノ宮東城跡



(1) 曲輪 3 全景 (北西から)



(2) 曲輪 3 石積 S V 10 (北から)

三ノ宮東城跡



(1) 曲輪 3 石積 S V 10
中間断ち割り(西から)



(2) 曲輪 3 切岸、排水溝(南西から)



(3) 曲輪 4 全景(南西から)

三ノ宮東城跡



(1)道9排水溝(南西から)



(2)道9石積S V11(北西から)



(3)石積S V11(西から)

三ノ宮東城跡



(1) 曲輪 5 切岸(北西から)



(2) 曲輪 5 全景(北東から)

三ノ宮東城跡



(1) 曲輪 5 全景(南東から)



(2) 曲輪 5 虎口(北東から)



(3) 曲輪 5 南門跡(北から)

三ノ宮東城跡



(1) 曲輪 6 全景 (北から)



(2) 曲輪 6 切岸堆積土断面 (南東から)

三ノ宮東城跡



(1) 曲輪 6 礎石列(北西から)



(2) 曲輪 6 土坑 S K 18 (西から)



(3) 曲輪 3 ~ 曲輪 5 (北東から)

三ノ宮東城跡



(1) C - 4 地区(南から)

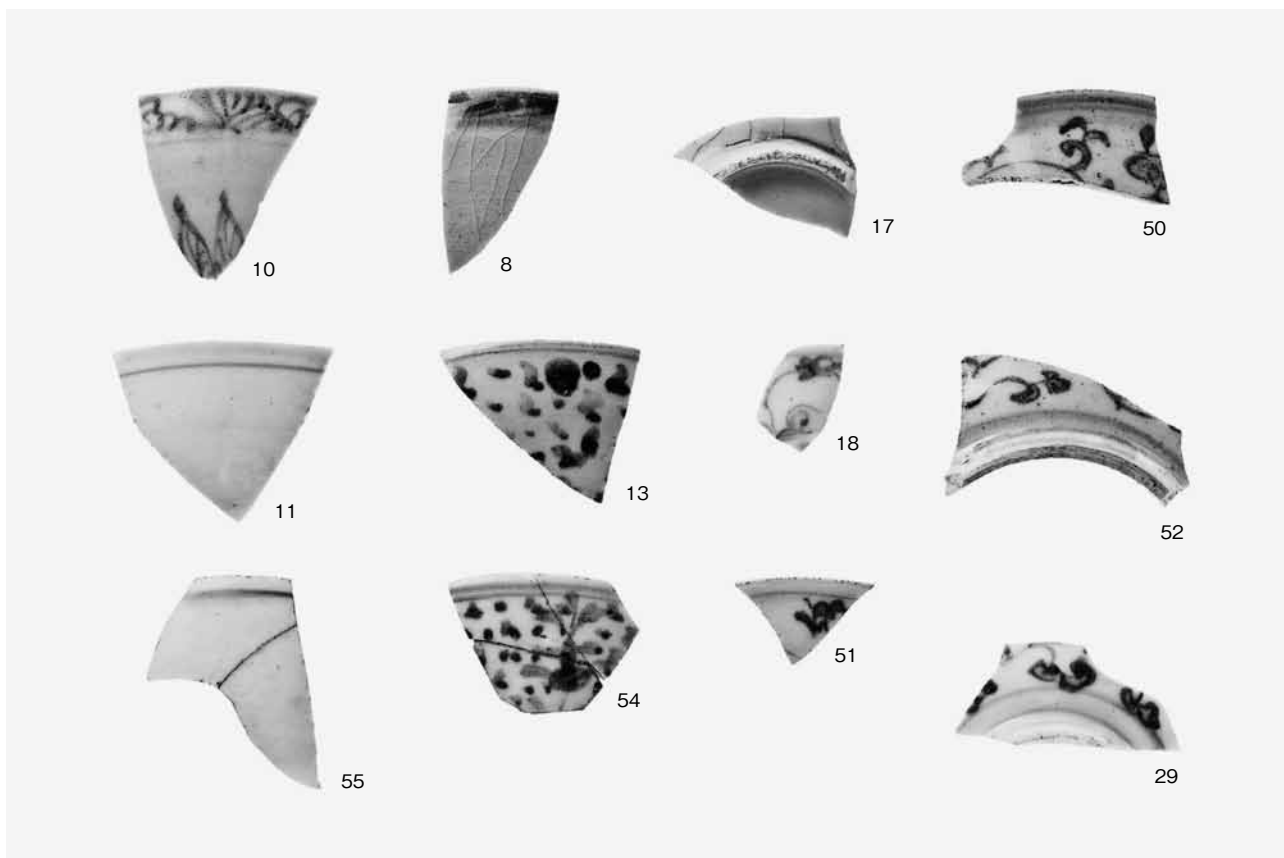


(2) 同土坑内石臼・近世磁器出土
状況(西から)

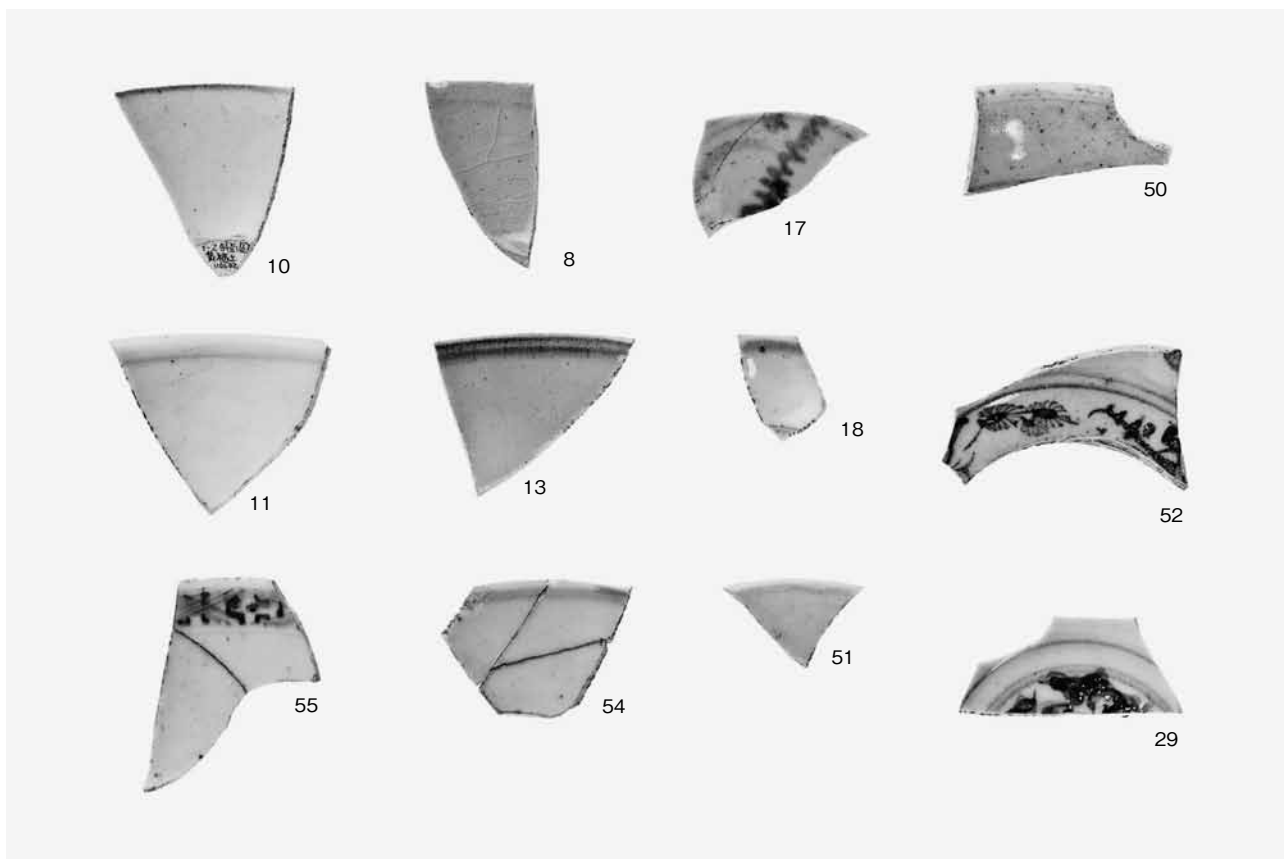


(3) C - 3 地区(北から)

三ノ宮東城跡

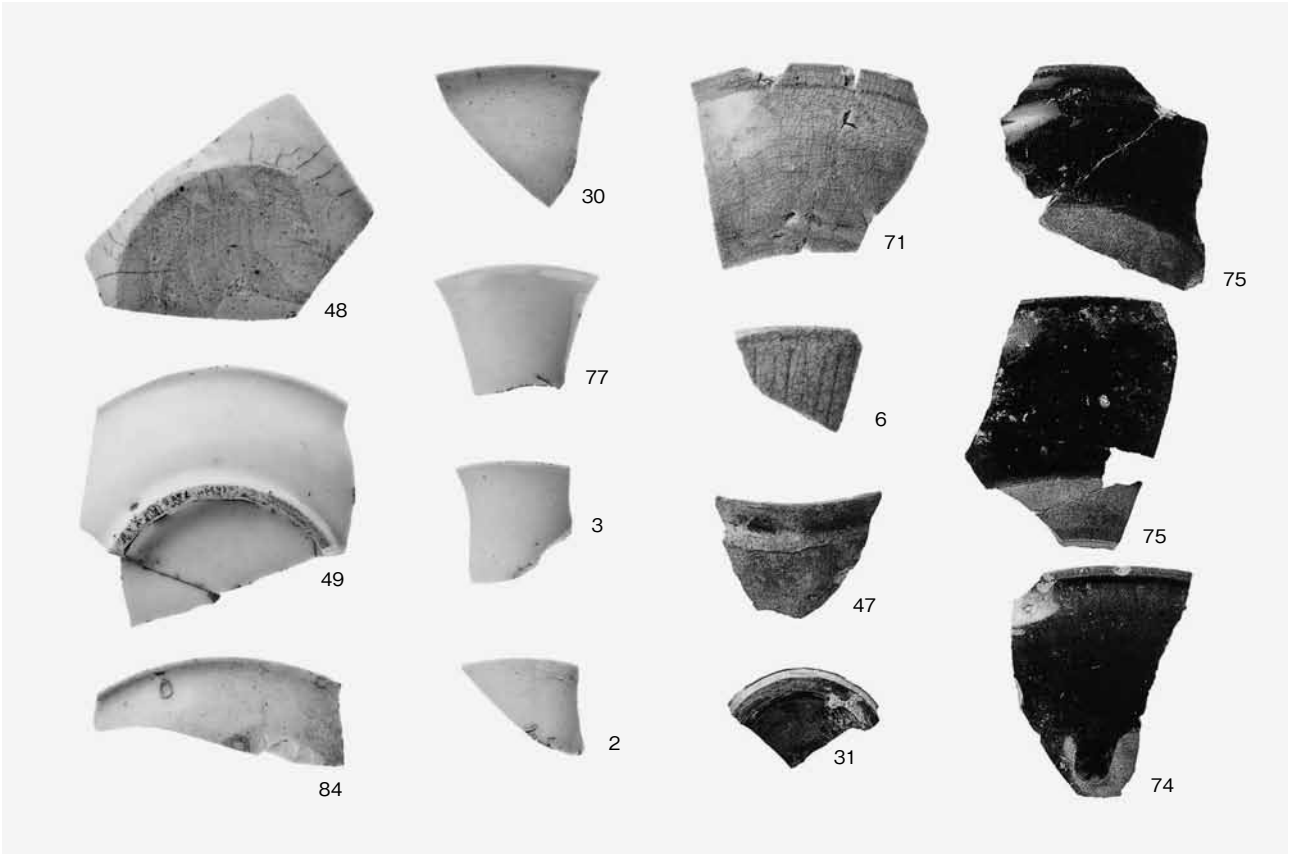


(1)出土遺物 1 (中国製青花磁器、外面)

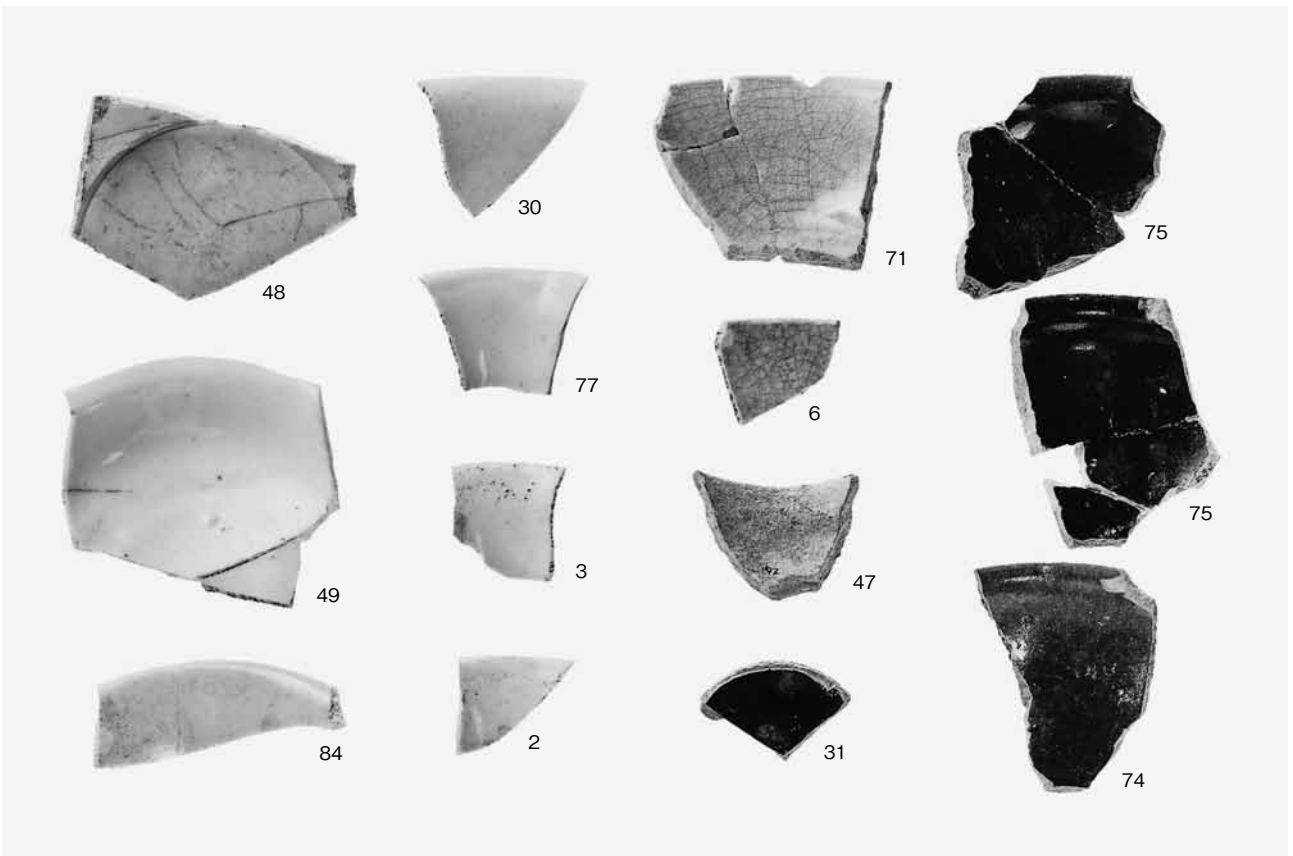


(2)出土遺物 2 (中国製青花磁器、内面)

三ノ宮東城跡

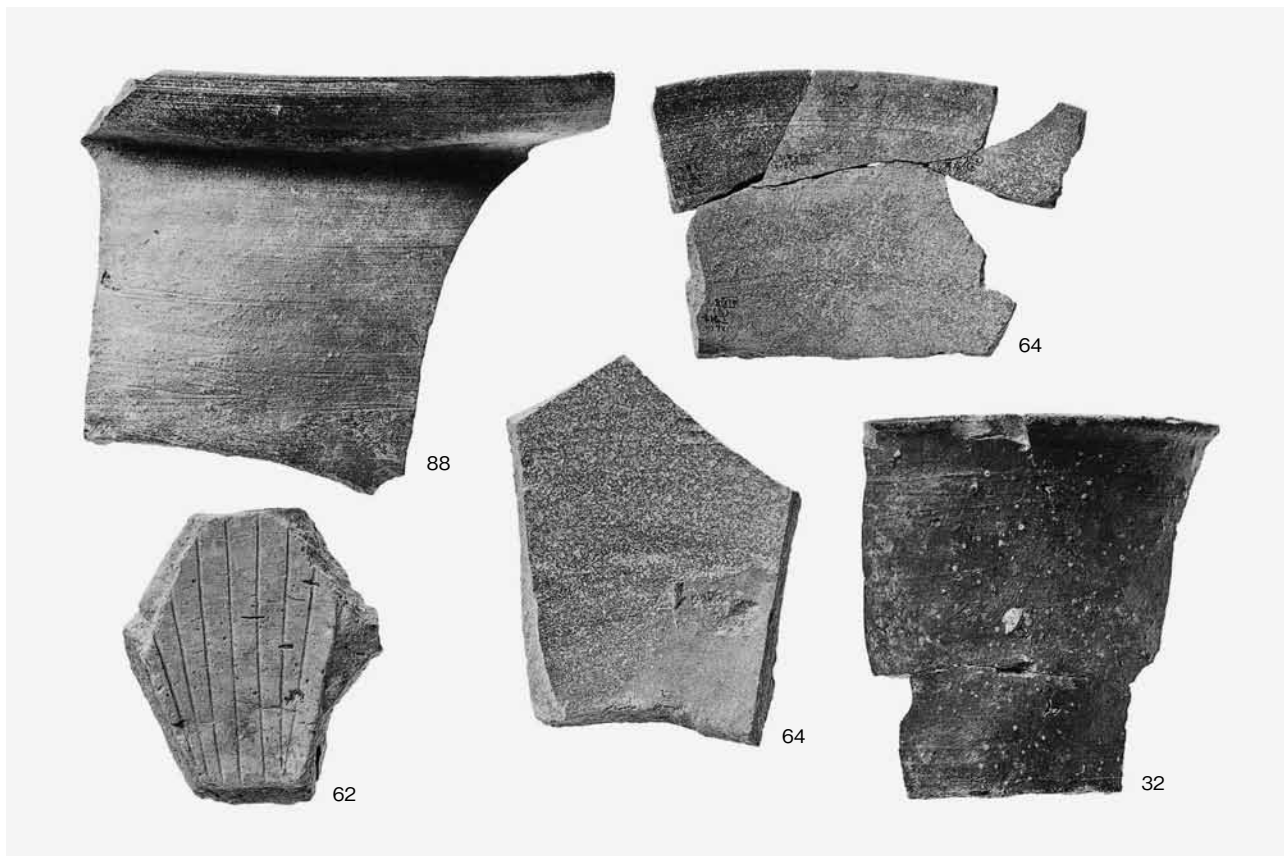


(1)出土遺物 3 (中国製白磁・青磁、国産陶器・土器、外面)

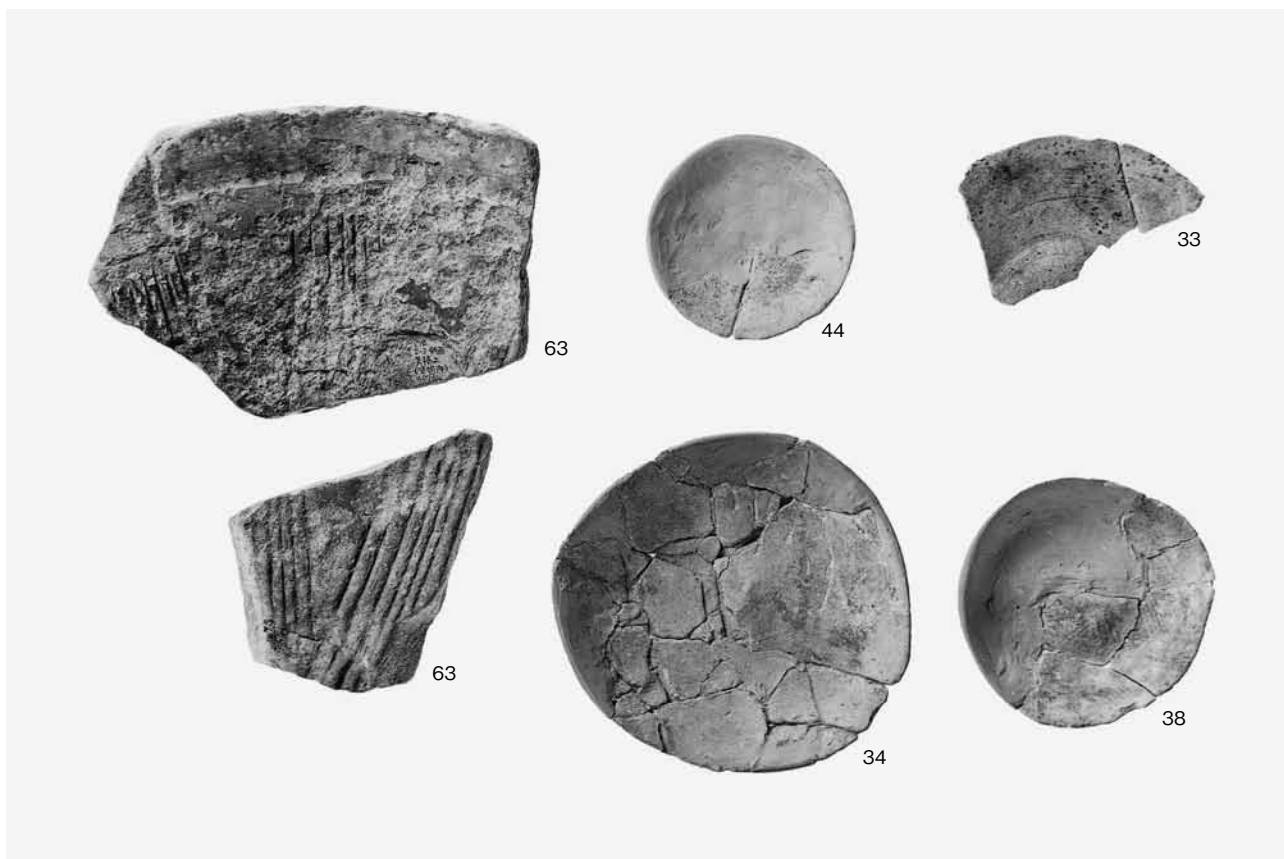


(2)出土遺物 4 (中国製白磁・青磁、国産陶器・土器、内面)

三ノ宮東城跡

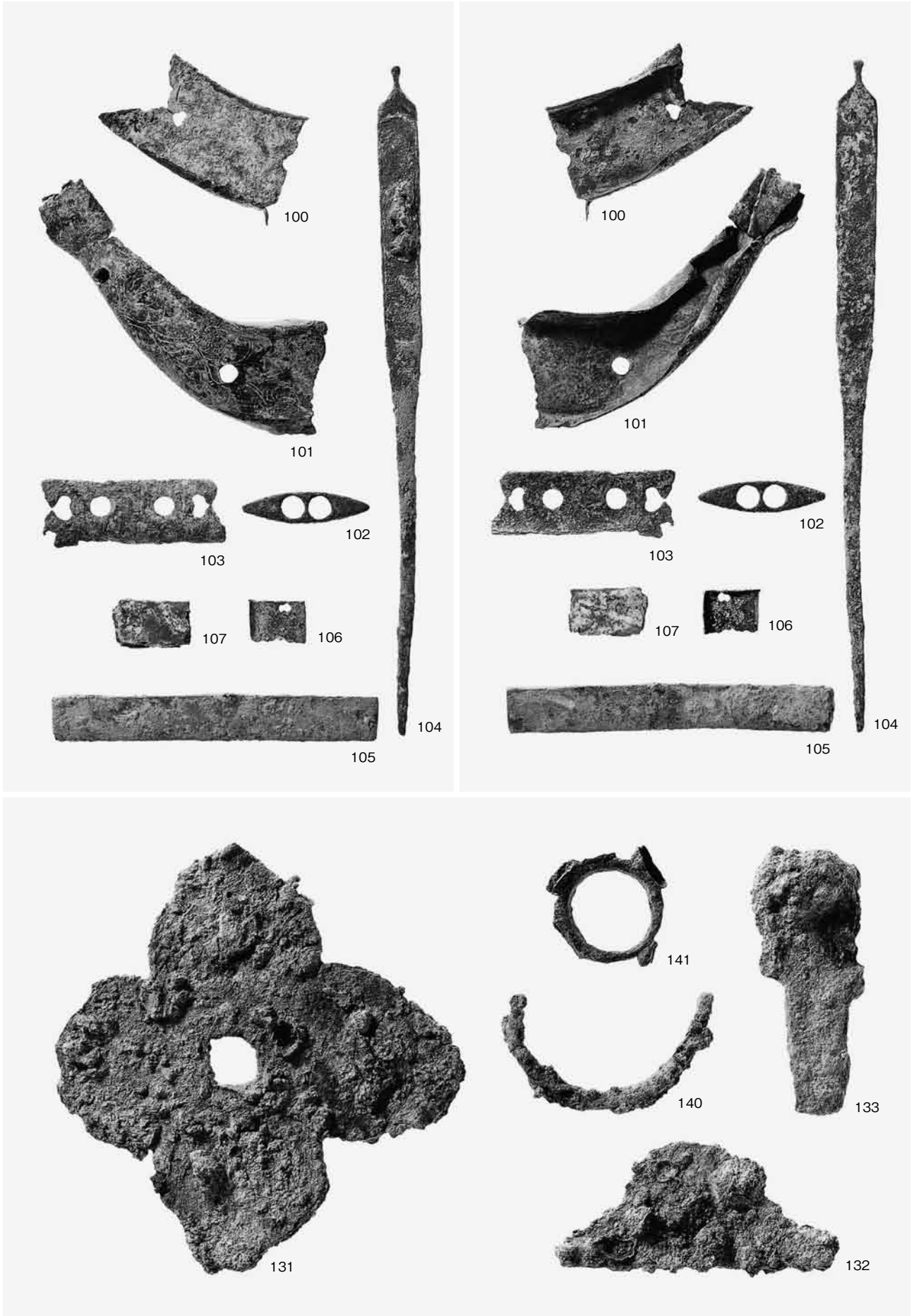


(1) 出土遺物 5 (国産陶器)



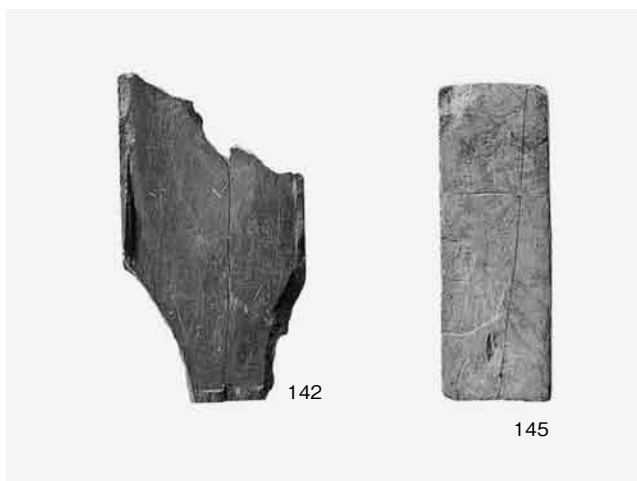
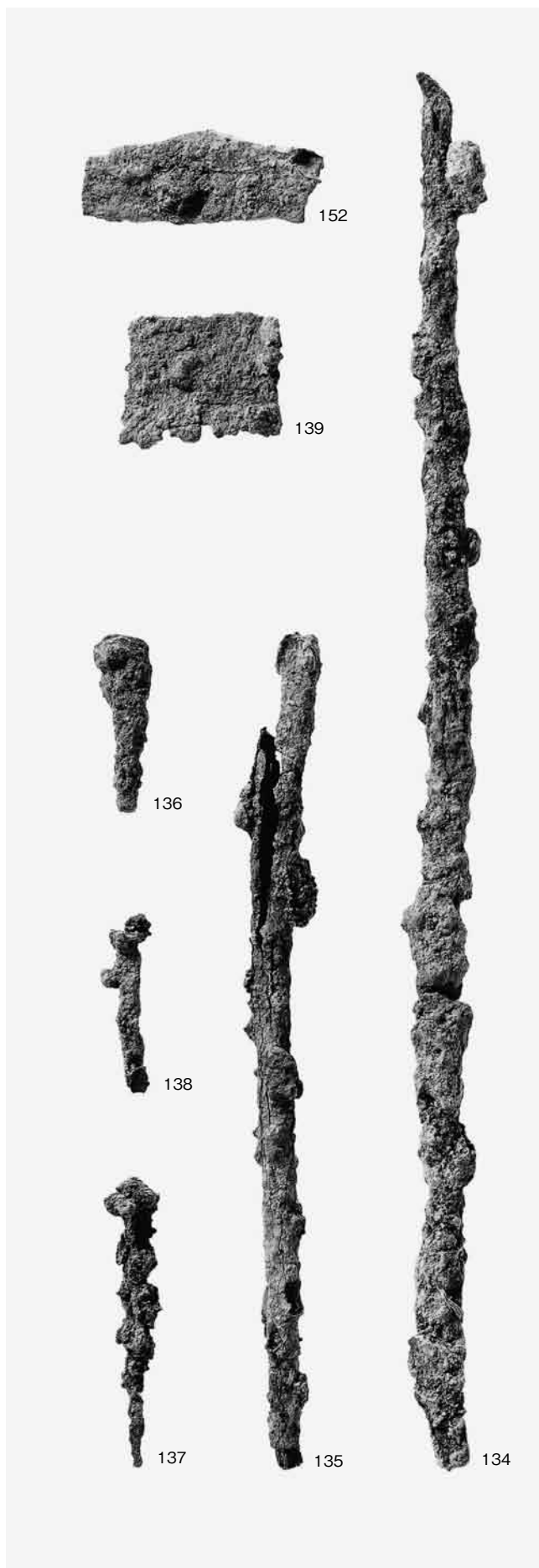
(2) 出土遺物 6 (土器)

三ノ宮東城跡



出土遺物 7 (銅製品、鉄製品)

三ノ宮東城跡



出土遺物 8 (鉄製品、石製品)

京都府遺跡調査報告集 第152冊

平成24年3月31日

発行 公益財団法人
京都府埋蔵文化財調査研究センター

〒617-0002 向日市寺戸町南垣内40番の3
Tel (075)933-3877(代) Fax (075)922-1189
<http://www.kyotofu-maibun.or.jp>

印刷 三星商事印刷株式会社

〒604-0093 京都市中京区新町通竹屋町下ル
Tel (075)256-0961(代) Fax (075)231-7141