

圖 版



(1)馬場南遺跡第2次調査地遠景
(南東から)



(2)重機掘削(東から)



(3)第2次調査風景(北東から)



(1) 平坦面1 全景(南から)



(2) 川跡S R01 全景(西から)



(3) 川跡S R01(北西から)

(1) 掘立柱建物跡 S B01 全景身舎
(南西から)



(2) 掘立柱建物跡 S B01 全景
(東から)



(3) 掘立柱建物跡 S B01 北東部
(南から)





(1) 掘立柱建物跡 S B01 柱穴 SP02 (北から)



(2) 掘立柱建物跡 S B01 柱穴 SP11 (南から)



(3) 掘立柱建物跡 S B01 柱穴 SP04 断面 (北西から)



(4) 掘立柱建物跡 S B01 柱穴 SP06 (東から)



(5) 掘立柱建物跡 S B01 柱穴 SP04 (北西から)



(6) 掘立柱建物跡 S B01 柱穴 SP2055 (東から)



(7) 掘立柱建物跡 S B01 東側柱列 (北から)



(8) 掘立柱建物跡 S B01 柱穴 P 04 (東から)



(1)平坦面2全景(東から)



(2)平坦面2全景(西から)



(3)平坦面2全景(東から)



(1) 掘立柱建物跡 S B02・03全景
(西から)



(2) 掘立柱建物跡 S B02・03全景
(東から)



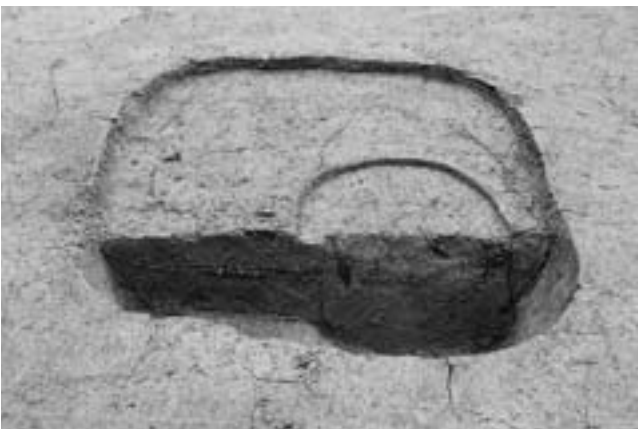
(3) 平坦面2 東南壁断面(西から)



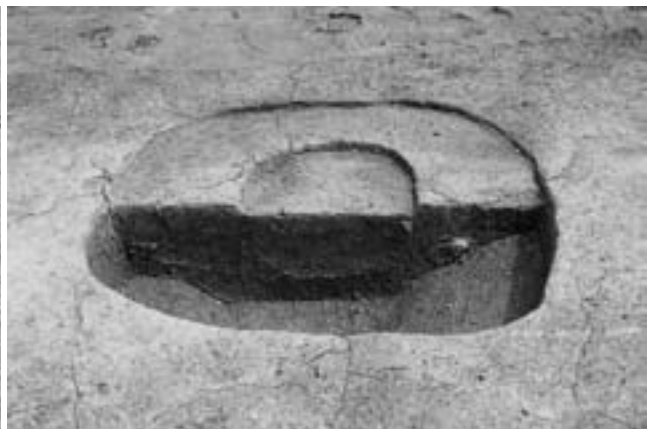
(1) 掘立柱建物跡 S B 02柱穴SP2042(東から)



(2) 掘立柱建物跡 S B 02柱穴SP2043(南から)



(3) 掘立柱建物跡 S B 03柱穴SP2025(北から)



(4) 掘立柱建物跡 S B 03柱穴SP2005(北から)



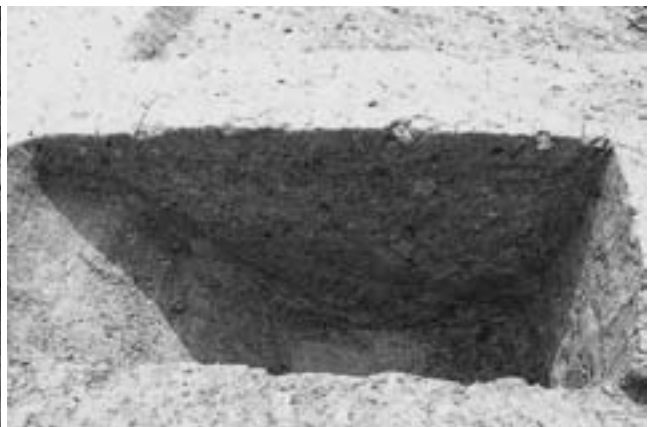
(5) 掘立柱建物跡 S B 02柱穴位置(南から)



(6) 掘立柱建物跡 S B 02柱穴位置(南から)



(7) 平坦面 2 調査開始直後(南西から)



(8) 井戸跡 S E 01掘形断面(東から)



(1) 井戸跡 S E01 掘形 (南東から)



(2) 井戸跡 S E01 井戸枠 (南東から)



(3) 井戸跡 S E01 掘形 (南西から)



(1) 断ち割り 1 (南から)



(2) 断ち割り 2 (北から)



(3) 断ち割り 3 (南西から)



(4) 断ち割り 4 (北東から)



(5) 断ち割り 5 墨書土器「黄葉」出土地点(南から)



(6) 断ち割り 6 周辺(南西から)



(7) 断ち割り 7 (北東から)



(8) 断ち割り 8 (南東から)



(1) 断ち割り 9 (南東から)



(2) 断ち割り 10 (南東から)



(3) 断ち割り 11 (南から)



(4) 断ち割り 12 (南東から)



(5) 断ち割り 13 (西から)



(6) 断ち割り 14 (北から)



(7) 断ち割り 15 (南西から)



(8) 断ち割り 16 (西から)



(1) 断ち割り17(南から)



(2) 断ち割り18東壁(西から)



(3) 断ち割り19歌木簡検出状況(北から)



(4) 断ち割り16三彩火舎(南西から)



(5) 断ち割り17北端絵画土器(南から)



(6) 断ち割り17巻斗(南から)



(7) 川跡S R01の1区南土層断面(南から)



(8) 川跡S R01の1区南上層(西から)



(1)川跡S R01の1区北(南から)



(2)川跡S R01の1区北
遺物出土状況(北から)



(3)川跡S R01の1区南(南から)



(1)川跡S R01の1区南(東から)



(2)川跡S R01の1・2区全景
(西から)



(3)川跡S R01の2区南端
(北西から)



(1)川跡S R01の3区(北西から)



(2)川跡S R01の3区遺物出土状況
(北西から)



(3)川跡S R01の4区全景(南から)



(1)川跡S R01の4区遺物出土状況
(東から)



(2)川跡S R01の5区全景
(南東から)



(3)川跡S R01の5区遺物出土状況
(南から)



(1)川跡S R01の3区緑釉塔鉢676(南から)



(2)川跡S R01の4区和同開珎(南から)



(3)川跡S R01の4区墨書土器「黄葉」(南西から)



(4)川跡S R01の4区ガラス製細管状製品(南から)



(5)川跡S R01の5区墨書土器「浄」(西から)



(6)川跡S R01の5区彩釉山水陶器698(南から)



(7)川跡S R01の5区護岸施設(南から)



(8)川跡S R01の5区遺物出土状況(西から)

(1)川跡S R01の6区(南から)



(2)川跡S R01の6区遺物出土状況
(南から)



(3)川跡S R01の西部調査状況
(南東から)





(1) 川跡 S R01 の 7 区 遺物 出土 状況
(北から)



(2) 川跡 S R01 の 8 区 作業 状況
(東から)



(3) 川跡 S R01 の 8 区 遺物 出土 状況
(北から)



(1)川跡S R01の8・9区
作業状況(東から)



(2)川跡S R01の9区遺物出土状況
(南から)



(3)川跡S R01の8区断ち割り16
断面(西から)



(1)川跡S R01の6区墨書土器「神雄寺」(南東から)



(2)川跡S R01の9区墨書土器「神雄寺」(北から)



(3)川跡S R01の6区墨書土器「神尾」(北から)



(4)川跡S R01の8区墨書土器「□橋寺」(北から)



(5)川跡S R01の9区土馬(北から)



(6)川跡S R01の6区遺物出土状況(南から)



(7)川跡S R01の6区南肩(北から)



(8)川跡S R01の8区軒丸瓦(西から)



(1) 堤 S X 2053 全景 (南から)



(2) 堤 S X 2049 (南から)



(3) 堤 S X 2050 と S X 2053 (南から)



(1) 堤 S X 2049 と S X 2053 (東から)



(2) 川跡 S R 01 の 10 区出土遺物
(北から)



(3) 川跡 S R 01 の 10 区出土遺物
(東から)



(1)川跡S R01の10区歌木簡出土状況(北から)



(2)川跡S R01の10区歌木簡出土状況(北から)



(3)川跡S R01の11区須恵器腰鼓(東から)



(4)川跡S R01の10区断ち割り19軒瓦6681F(北西から)



(5)川跡S R01の10区断ち割り19三彩小壺(北西から)



(6)川跡S R01の10区断ち割り19「印」(北から)



(7)川跡S R01の10区西壁墨書土器「乙」(東から)



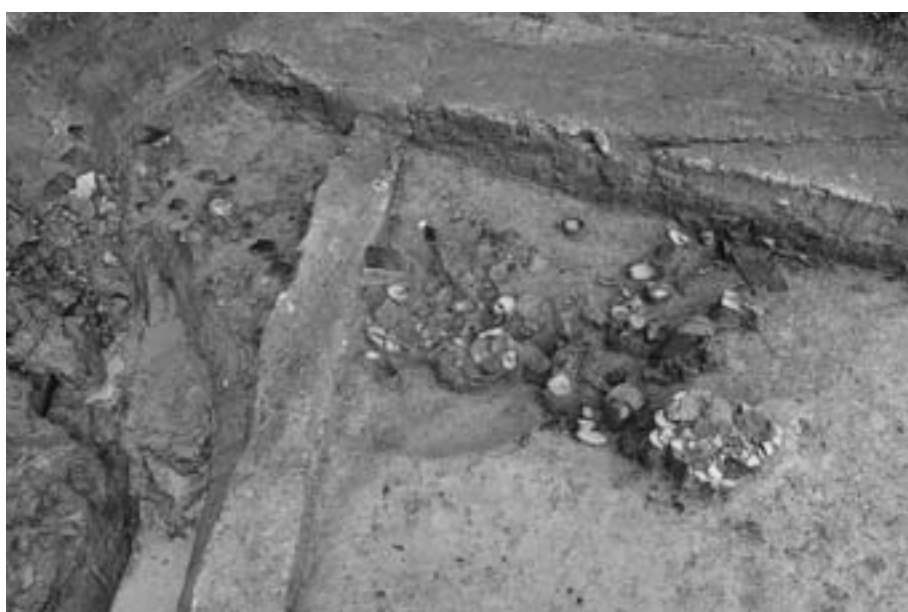
(8)川跡S R01の11区トレンチ西壁(東から)



(1) 溝 S D 2002 北東部遺物出土状況
(北から)



(2) 溝 S D 2002 北東部遺物出土状況
(北から)



(3) 溝 S D 2002 北東部全景 (西から)



(1) 溝 S D 2002 東北部 須恵器壺 (東南から)



(2) 溝 S D 2002 東北部 彩釉山水陶器791 (東から)



(3) 溝 S D 2002 東北部 彩釉山水陶器「左五」 (東から)



(4) 溝 S D 2002 東北部 漆箱 (南西から)



(5) 溝 S D 2002 東北部 漆箱と扉 (南西から)



(6) 溝 S D 2002 東北部 墨書土器「寺寺」 (西から)



(7) 溝 S D 2002 東北部 遺物出土状況 (南から)



(8) 溝 S D 2002 東北部 土層断面 (南から)



(1) 溝 S D 2002 南東部全景
(南西から)



(2) 溝 S D 2002 南東部遺物出土状況
(東から)



(3) 溝 S D 2002 南東部(東から)



(1) 溝 S D 2054 北部調査状況
(北から)



(2) 溝 S D 2054 (北から)



(3) 溝 S D 2054 北部断面 (北から)



(1) 溝 S D 2002 南東部断面 (南東から)



(2) 溝 S D 2002 南東部出土遺物 (東から)



(3) 溝 S D 2002 南東部出土遺物 (南から)



(4) 溝 S D 2054 断面 (北から)



(5) 段状遺構 S X 2020 彩釉山水陶器 697 (西南から)



(6) 段状遺構 S X 2020 彩釉陶器 708 (北東から)



(7) 段状遺構 S X 2020 と 集石遺構 (東から)



(8) 集石遺構 (南東から)



(1)段状遺構 S X 2020遺物出土状況
(西から)



(2)段状遺構 S X 2020遺物出土状況
(西から)



(3)段状遺構 S X 2020
彩釉山水陶器697・708(西から)



(1) 弥生土器棺墓 S X 2015 検出状況
(北から)



(2) 弥生土器棺墓 S X 2015 断面
(西から)



(3) 弥生土器 S X 2015 下半部
(西から)



(1) 試掘地調査状況(東から)



(2) 試掘地東部(北東から)



(3) 試掘地中央部(北東から)



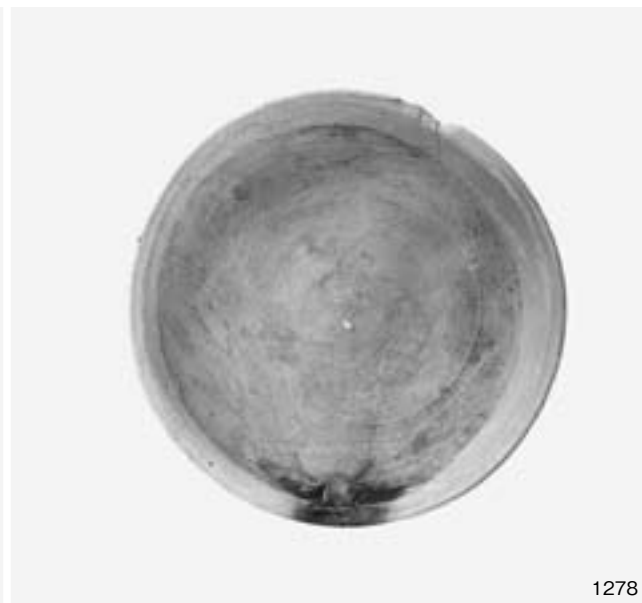
(1) 現地説明会(東から)



(2) 埋め戻し状況(北東から)



(3) 調査後(南西から)



出土遺物 1



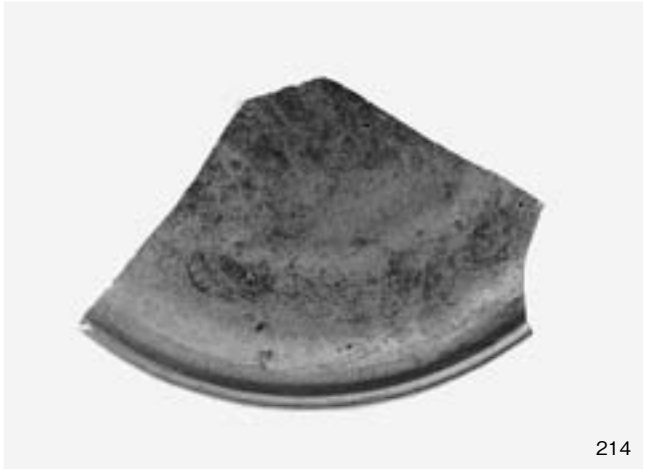
351



1279



1280



214



340



431



436



440











675



676



678



677



684



686



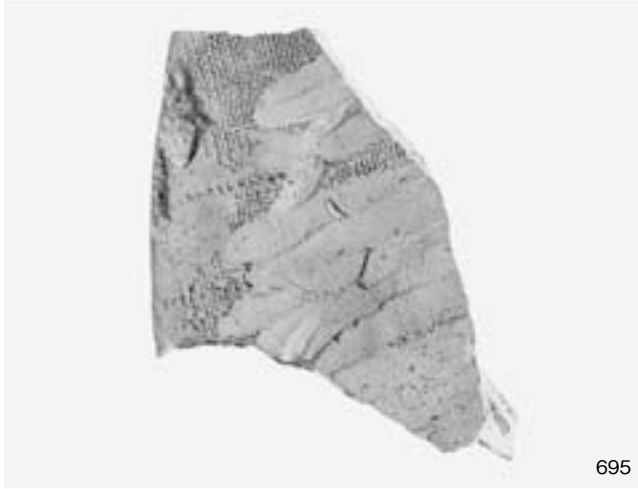
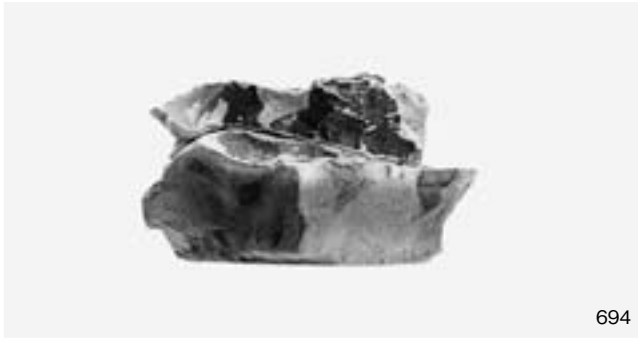
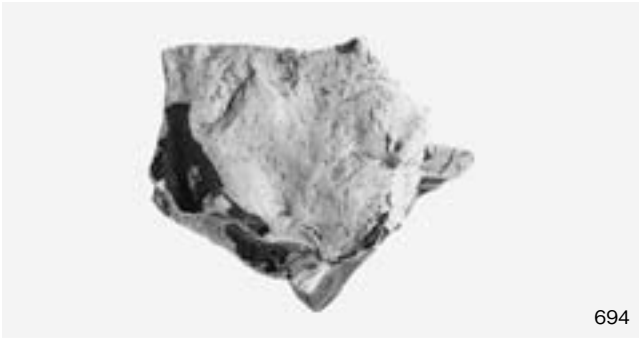
687



693



693





701



701



704



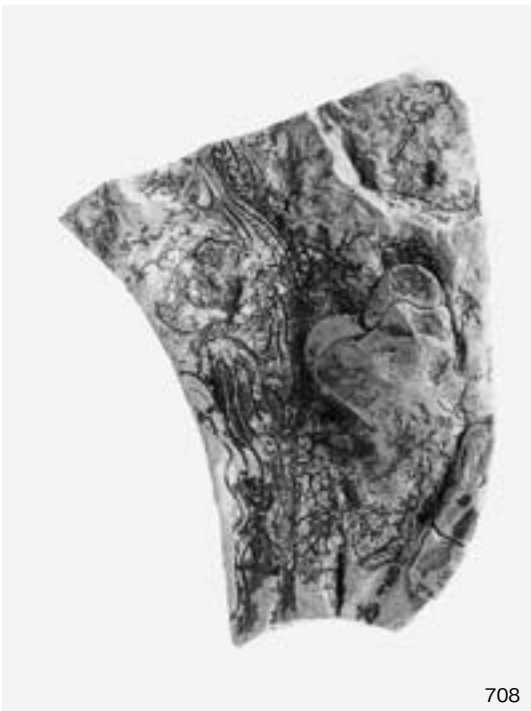
707



709



709



708



708



708



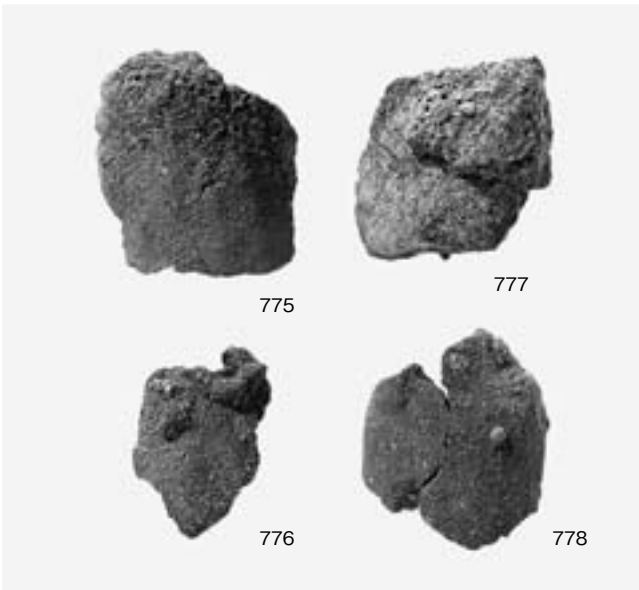
出土遺物 10



774



774



775

777

776

778



775

777

776

778



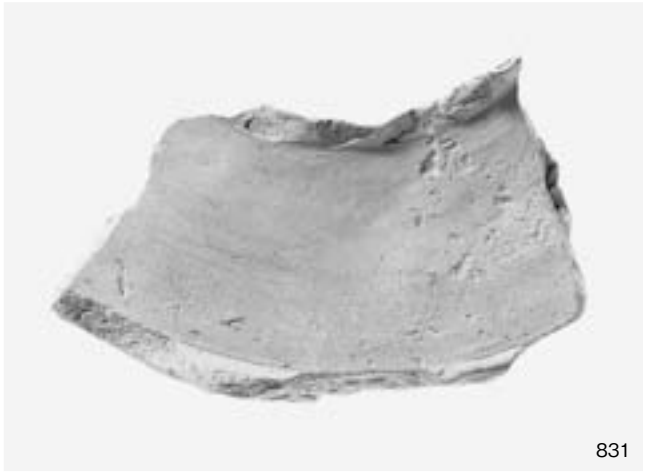
787



779



787





出土遺物 13





840



841



857



857



876



876



1276

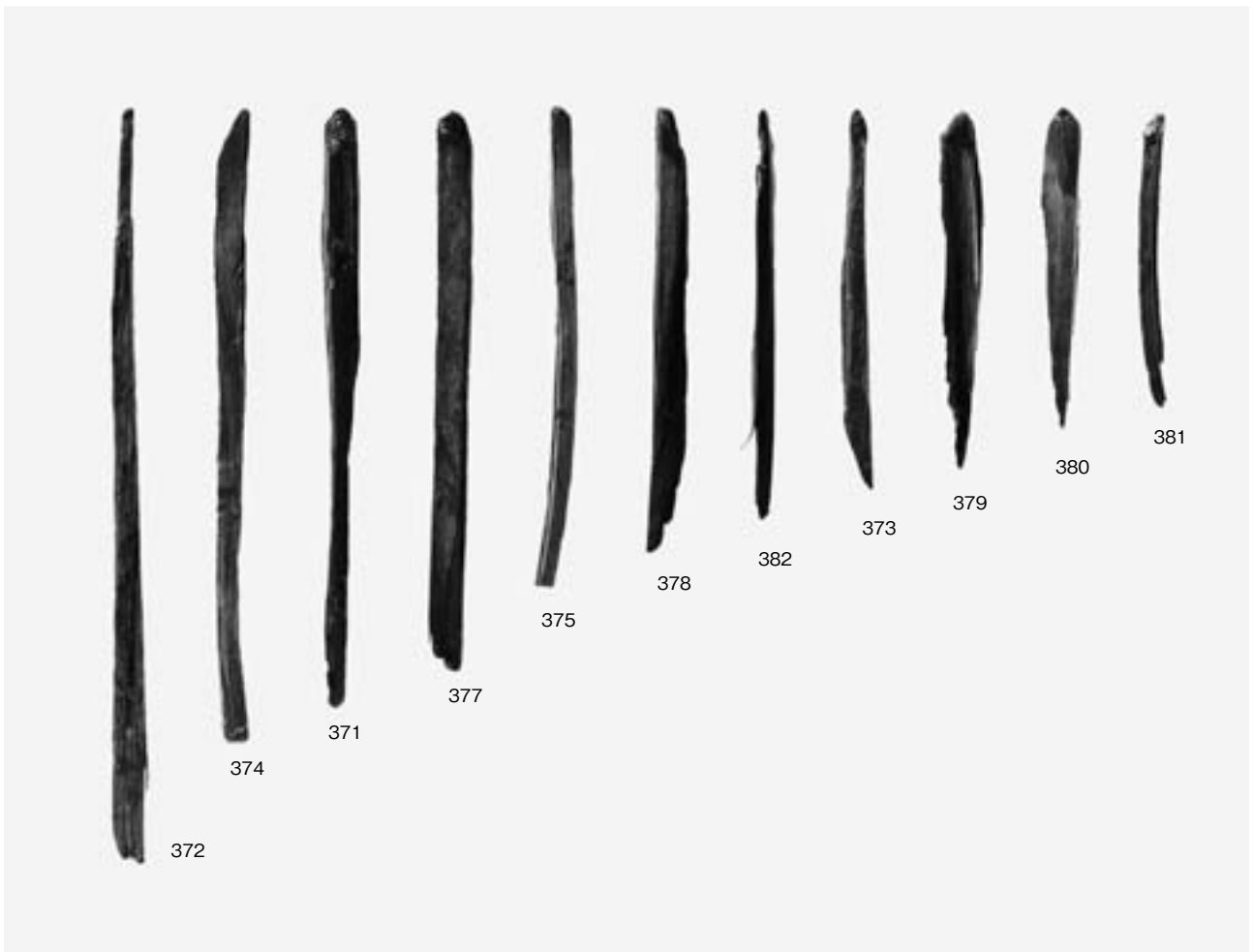
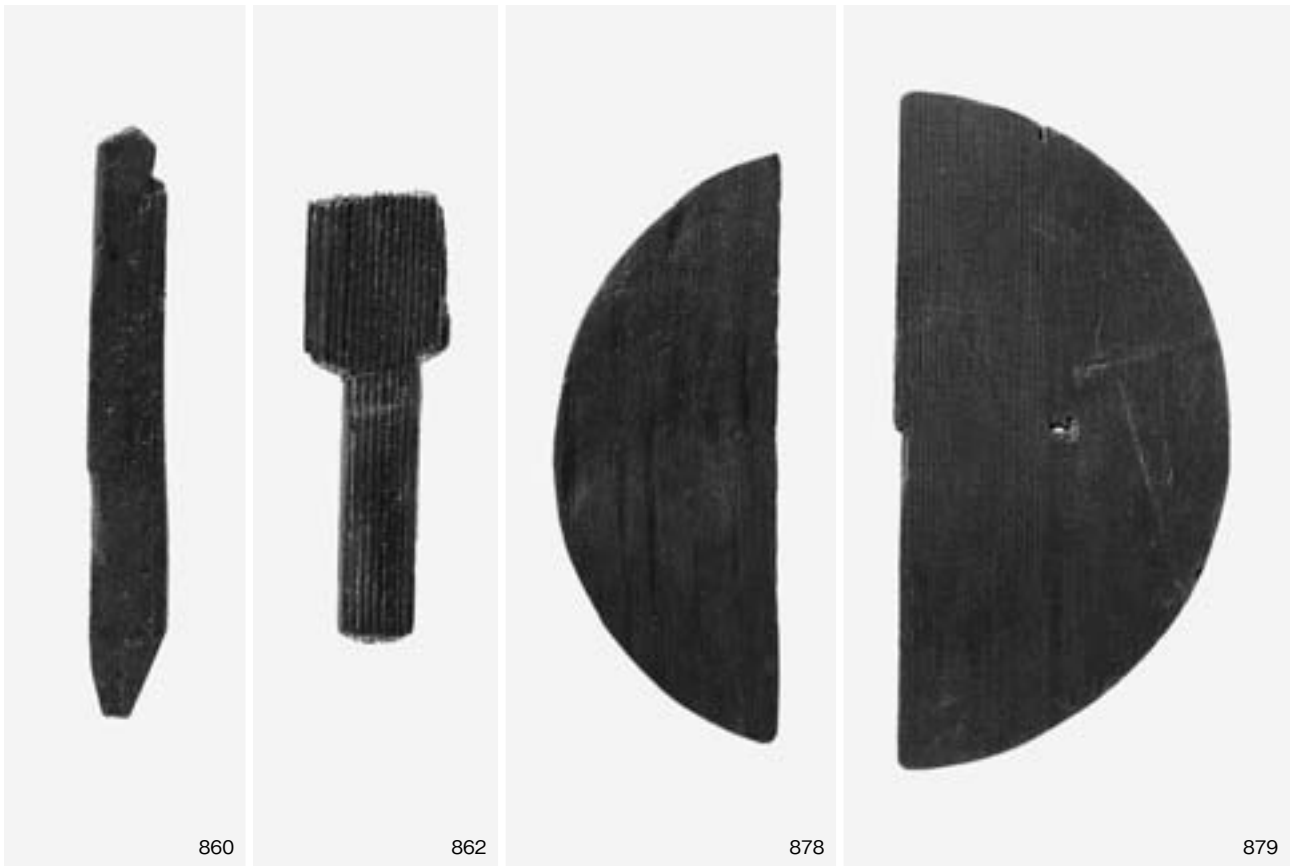


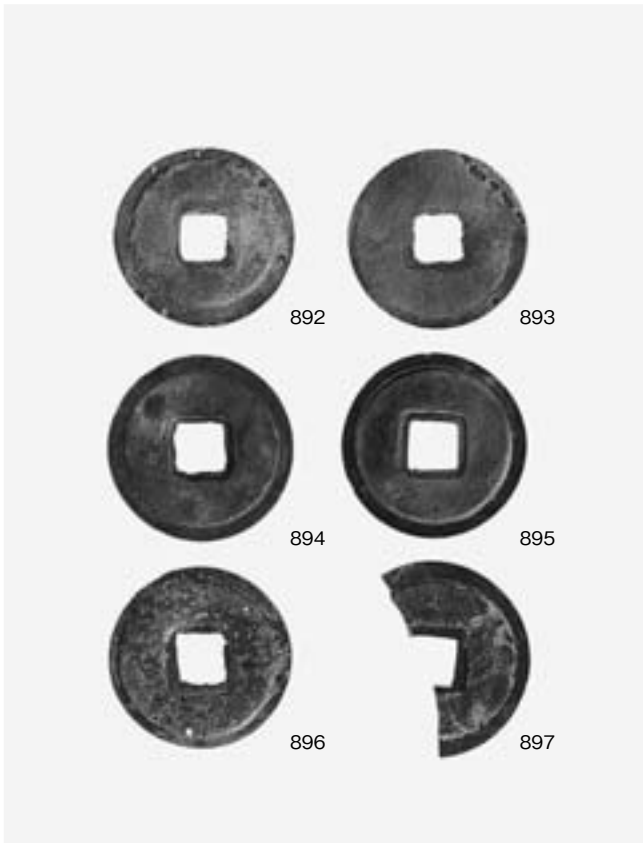
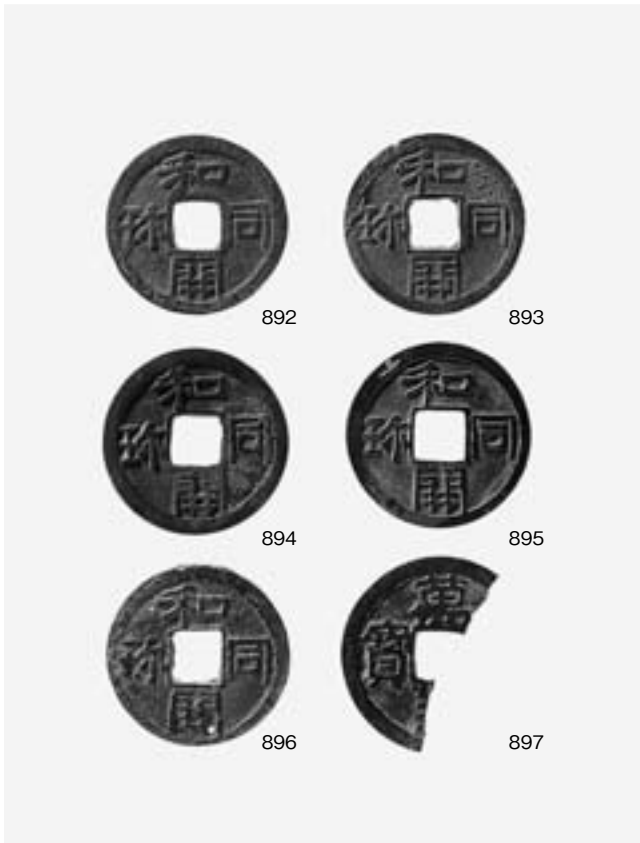
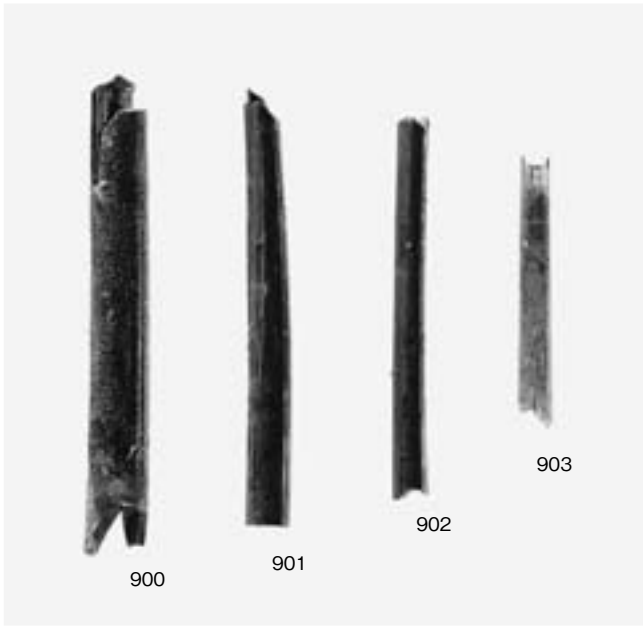
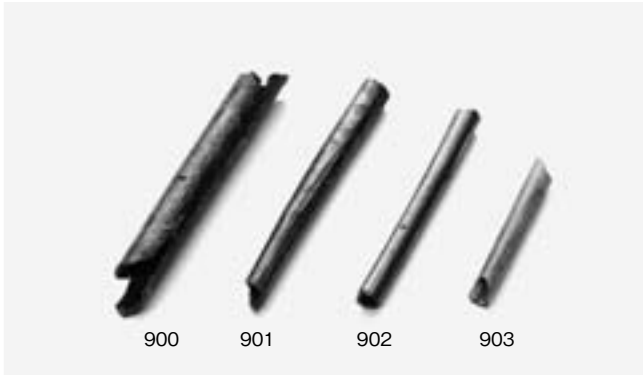
1276

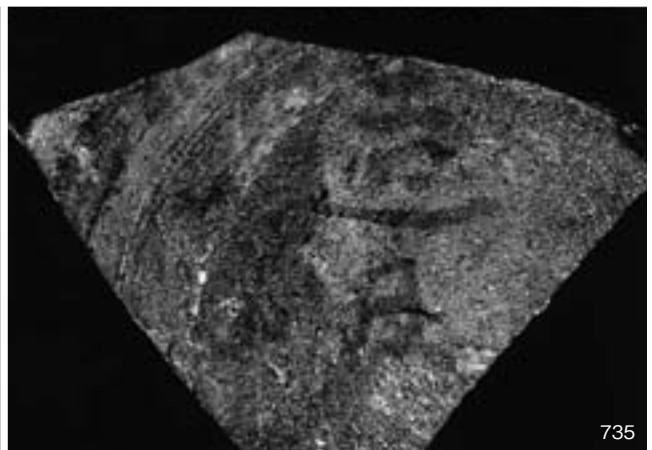
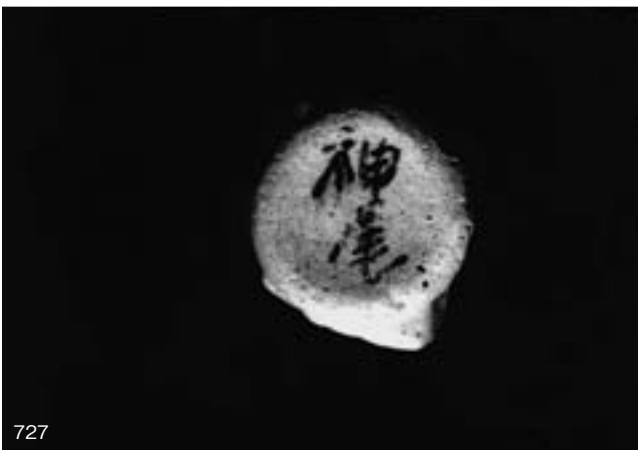
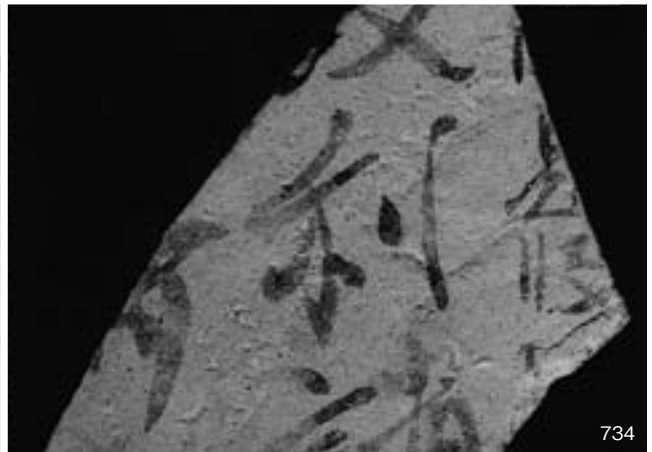
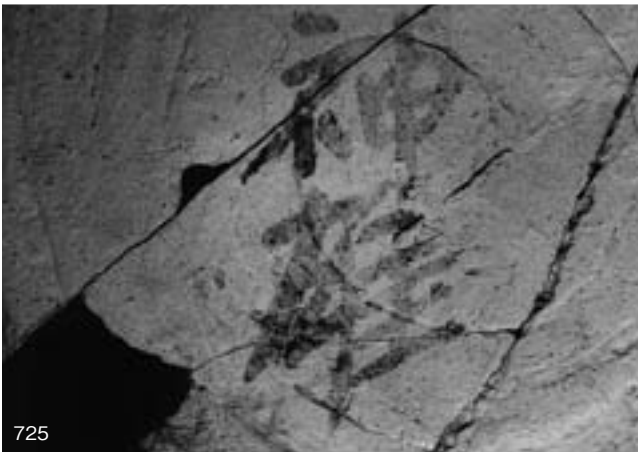
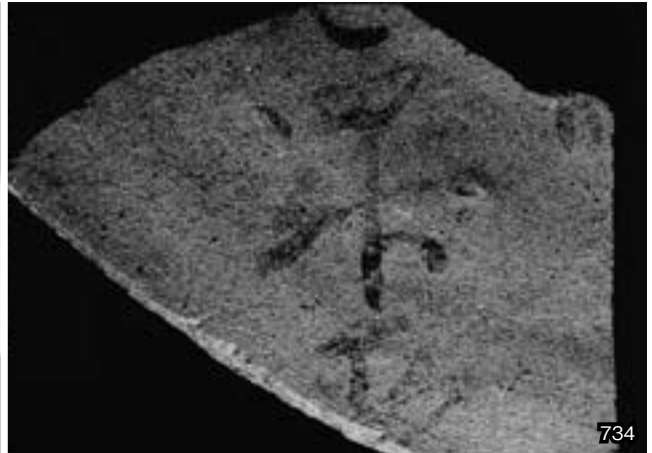


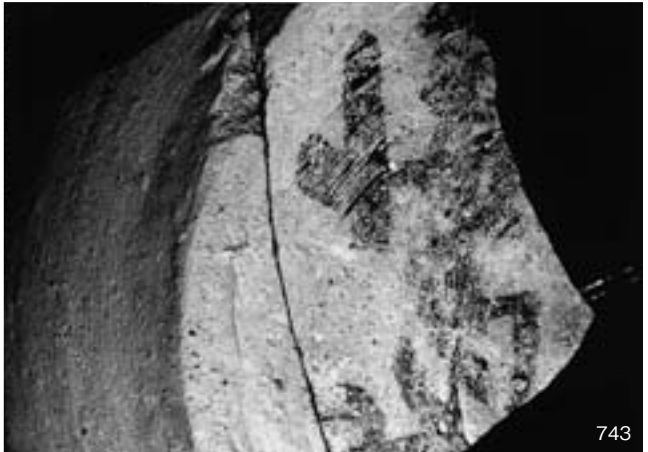
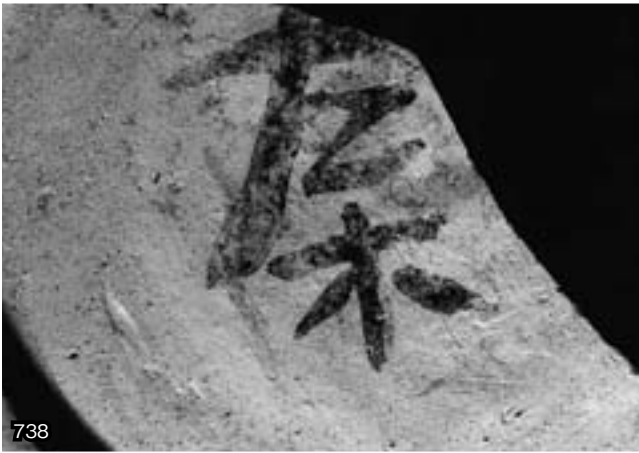
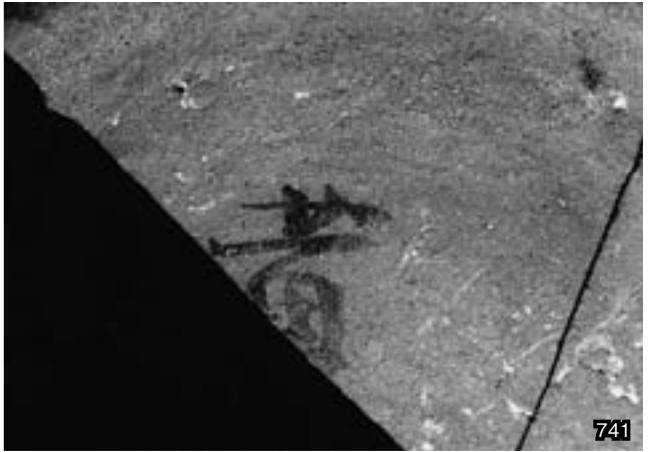
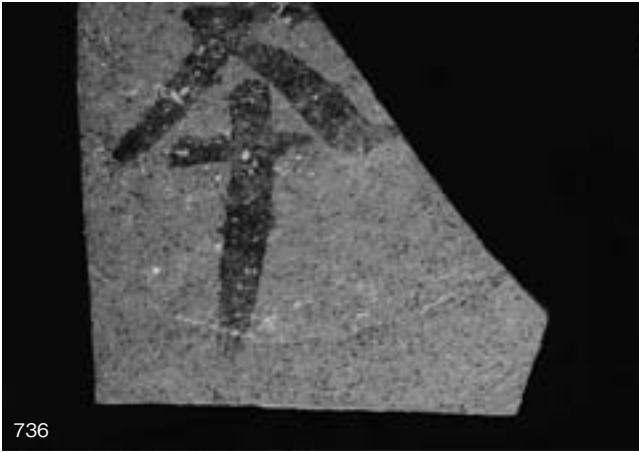


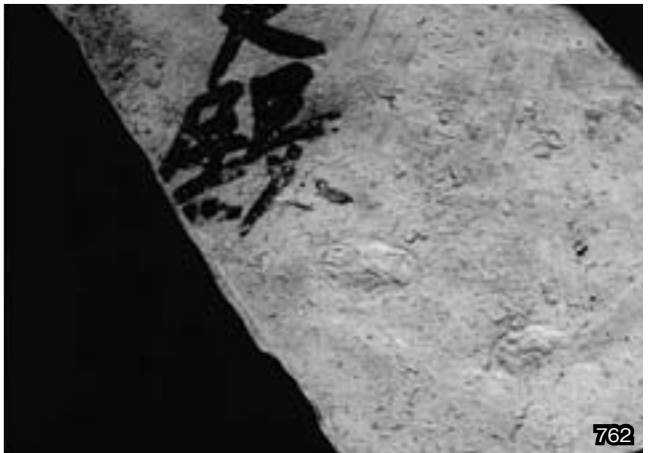
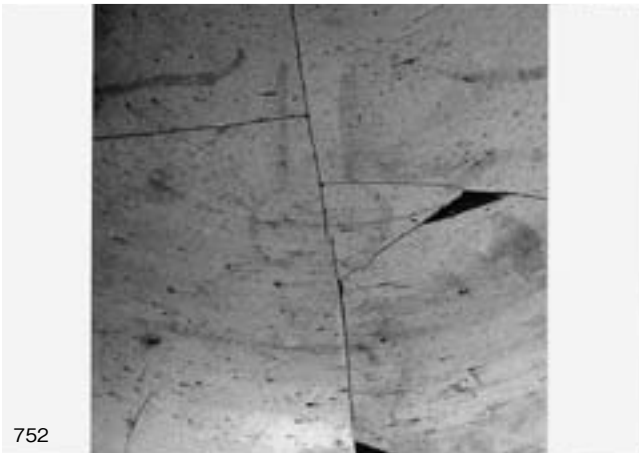
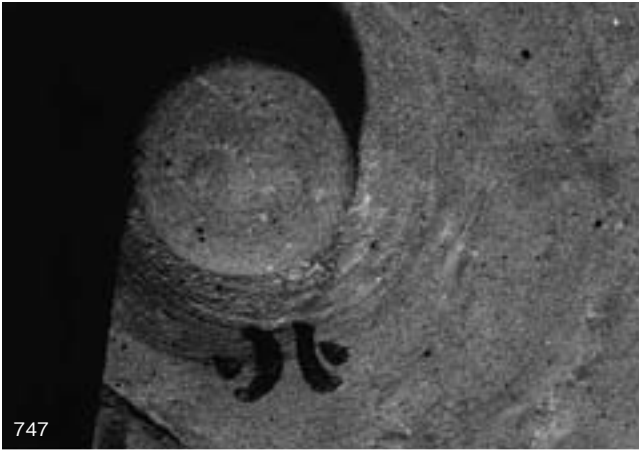
出土遺物 17













(1) A地区遠景(南から)



(2) A地区全景(北から)



(1) A地区北東部全景
(真上から、上が南東)



(2) A地区中央部全景
(真上から、上が南東)



(3) A地区北西部全景
(真上から、上が南)



(1) A地区南半部全景(北東から)



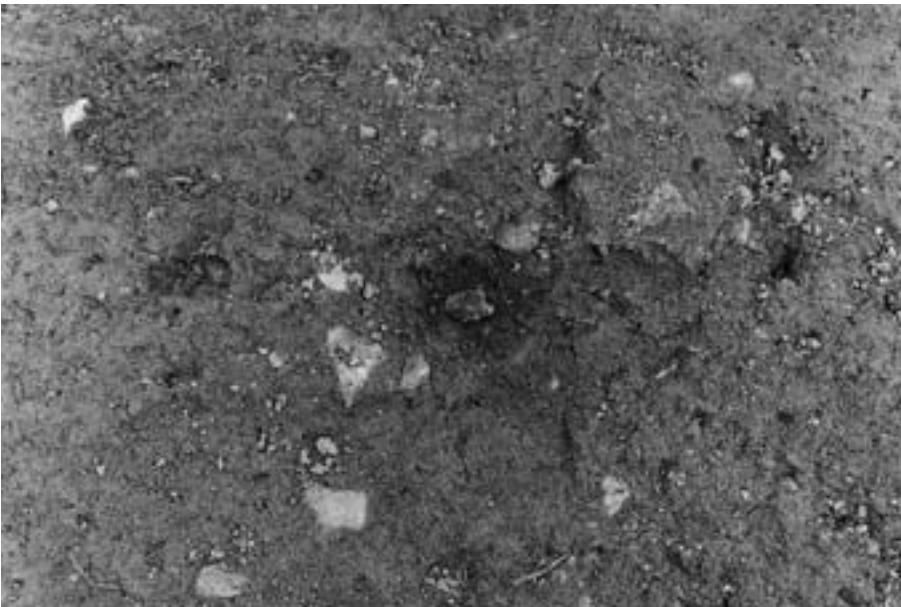
(2) A地区中央部全景(北西から)



(3) A地区竪穴式住居跡S H01全景
(西から)



(1) A地区竪穴式住居跡S H02全景
(北から)



(2) A地区竪穴式住居跡S H02
銅鏃出土状況(北西から)



(3) A地区竪穴式住居跡S H06全景
(北東から)



(1) A地区竪穴式住居跡SH08全景
(北東から)



(2) A地区竪穴式住居跡SH13全景
(東から)



(3) A地区竪穴式住居跡SH13
貯蔵穴検出状況(南から)



(1) A地区段状遺構 S X 15全景
(北西から)



(2) A地区段状遺構 S X 16全景
(西から)



(3) A地区段状遺構 S X 17全景
(南から)

(1) A地区土坑SK11全景
(北西から)



(2) A地区大溝SD05全景(西から)



(3) A地区大溝SD05全景(西から)

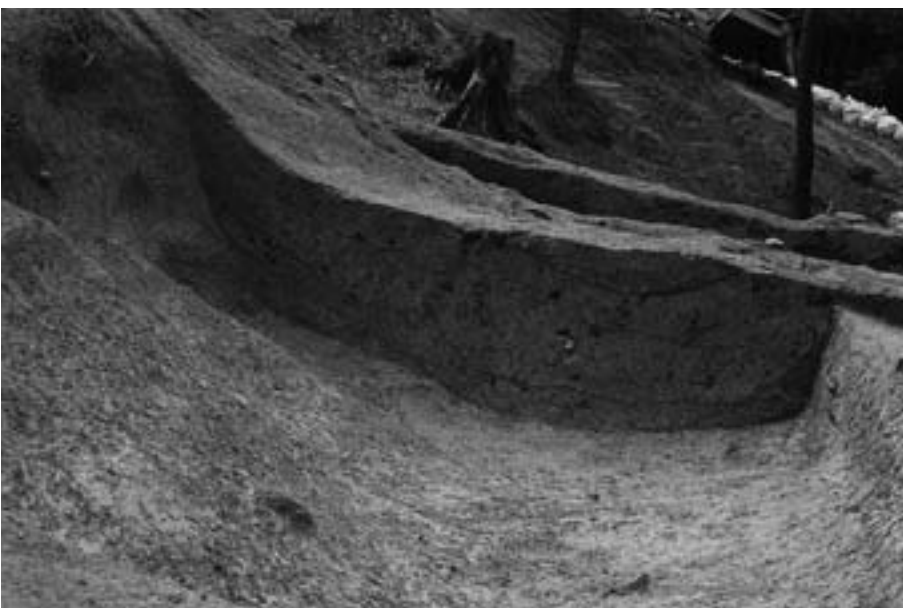




(1) A地区大溝 S D05土層断面1
(東から)



(2) A地区大溝 S D05東端部近景
(東から)



(3) A地区大溝 S D05土層断面2
(東から)



(1) B 1 地区全景(南東から)



(2) B 1 地区全景(真上から、上が北東)



(1) B 1 地区調査前全景(南東から)



(2) B 1 地区作業風景(北東から)



(3) B 1 地区作業風景(西から)



(1) B 1 地区 1 号墓全景(北西から)



(2) B 1 地区 1・2 号墓間遺物
出土状況(南東から)



(3) B 1 地区 1・2 号墓間遺物
出土状況(東から)



(1) B 1 地区 1 号墓埋葬施設 S X10
全景(北西から)



(2) B 1 地区 1 号墓埋葬施設 S X24
全景(北西から)



(3) B 1 地区 1 号墓埋葬施設 S X25
全景(南西から)



(1) B 1 地区 2 号墓全景
(真上から、上が北東)



(2) B 1 地区 2 号墓埋葬施設
S X 04・07 全景(北西から)



(3) B 1 地区 2 号墓埋葬施設
S X 21・22 全景(北西から)



(1) B 1 地区 2 号墓埋葬施設 S X 16
全景(北西から)



(2) B 1 地区 2 号墓埋葬施設 S X 27
全景(北西から)



(3) B 1 地区 2 号墓埋葬施設 S X 27
完掘後全景(南東から)



(1) B 1 地区 2 号墓埋葬施設 S X08
全景(南東から)



(2) B 1 地区 2 号墓埋葬施設 S X09
全景(北西から)



(3) B 1 地区 2 号墓埋葬施設 S X28
全景(北西から)



(1) B 1 地区 2 号墓埋葬施設 S X 18
全景(南東から)



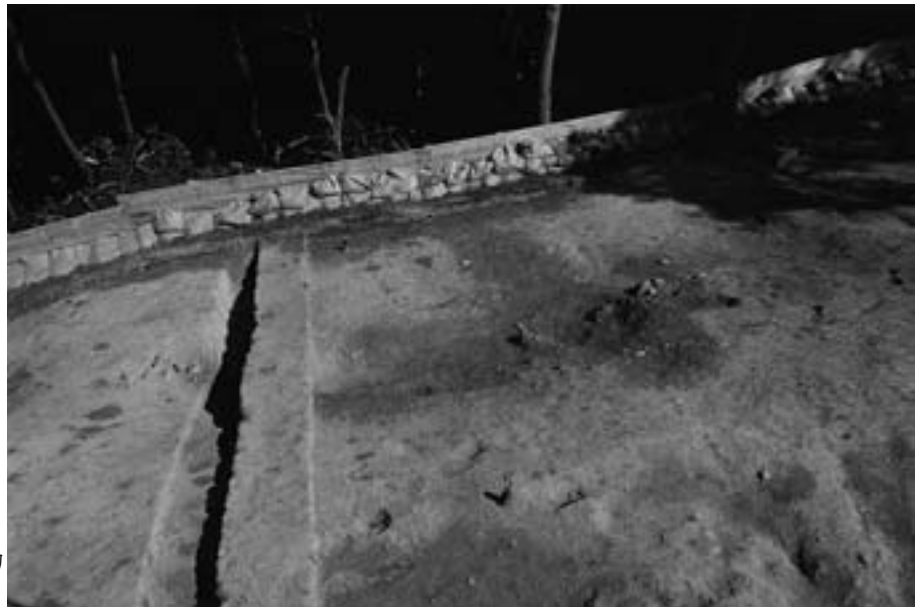
(2) B 1 地区 2 号墓埋葬施設 S X 18
鉄鏝出土状況(南西から)



(3) B 1 地区 2 号墓埋葬施設 S X 17
全景(南西から)



(1) B 1 地区 2 号墓墳丘南斜面遺物
出土状況(北西から)



(2) B 1 地区 2 号墓墳丘北斜面遺物
出土状況(南西から)



(3) B 1 地区 3 号墓溝 S D01 遺物
出土状況(南西から)



(1) B 2 地区調査前全景(南東から)



(2) B 2 地区調査地全景(南東から)



(3) B 2 地区調査地全景(北東から)



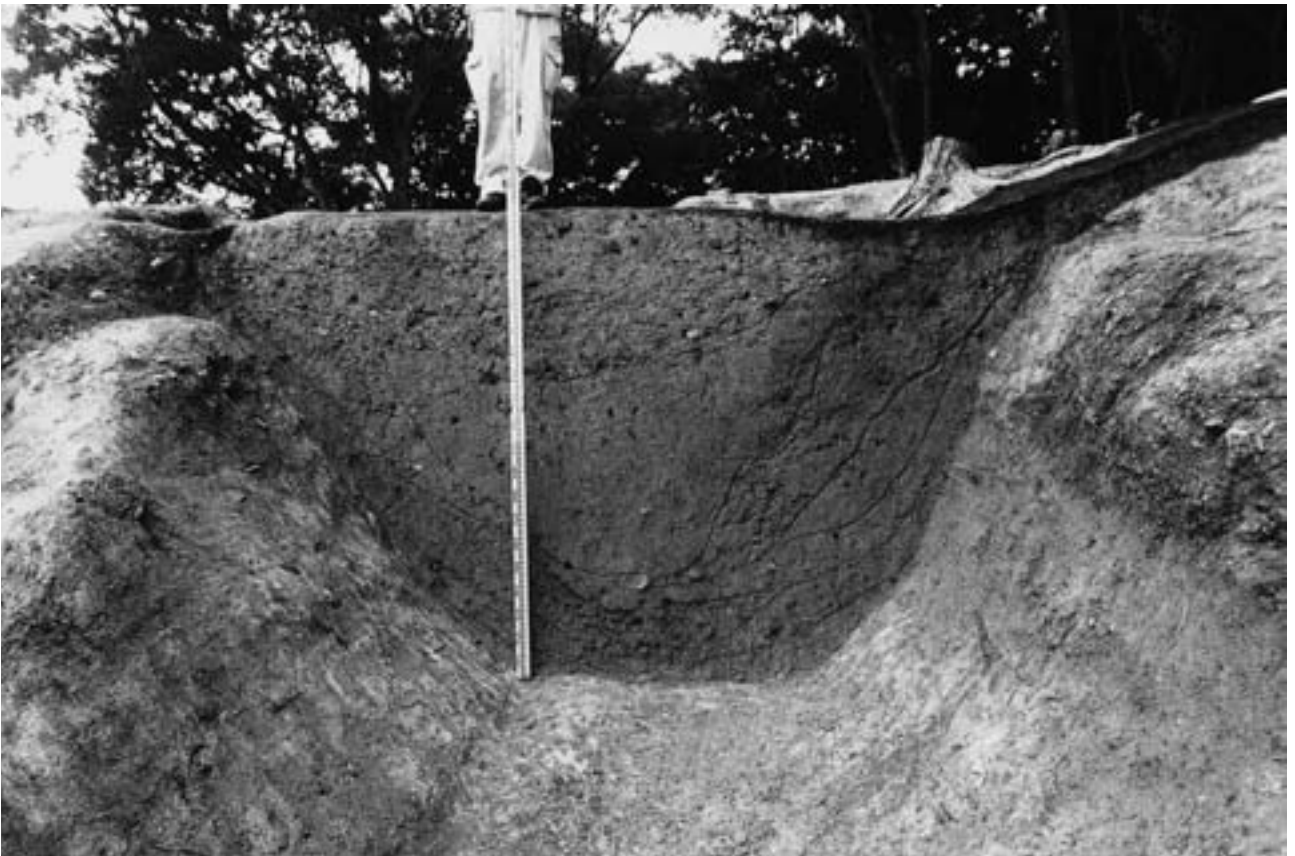
(1) C地区堀切全景(東から)



(2) C地区堀切全景(南から)



(1) C地区調査前全景(南東から)



(2) C地区堀切土層全景(東から)









出土遺物 4

(1)平安墓S X18調査地全景
(南から)



(2)平安墓S X18調査状況(南から)



(3)平安墓S X18調査状況(西から)





(1) 平安墓 S X 18 完掘状況
(北西から)



(2) 埋め戻し作業状況(北から)



(3) 埋め戻し作業状況(北西から)

京都府遺跡調査報告集 第 138 冊

平成22年 3 月31日

発行 (財)京都府埋蔵文化財調査研究
センター

〒617-0002 向日市寺戸町南垣内40番の3
Tel (075)933-3877(代) Fax (075)922-1189
<http://www.kyotofu-maibun.or.jp>

印刷 三星商事印刷株式会社

〒604-0093 京都市中京区新町通竹屋町下ル
Tel (075)256-0961(代) Fax (075)231-7141